



# FIT-jelentés :: 2008

Intézményi jelentés

6. évfolyam

---

## **Berzsenyi Dániel Gimnázium, Közgazdasági Szakközépiskola és Kollégium**

8700 Marcali, Petőfi S. u. 16.

OM azonosító: 034146



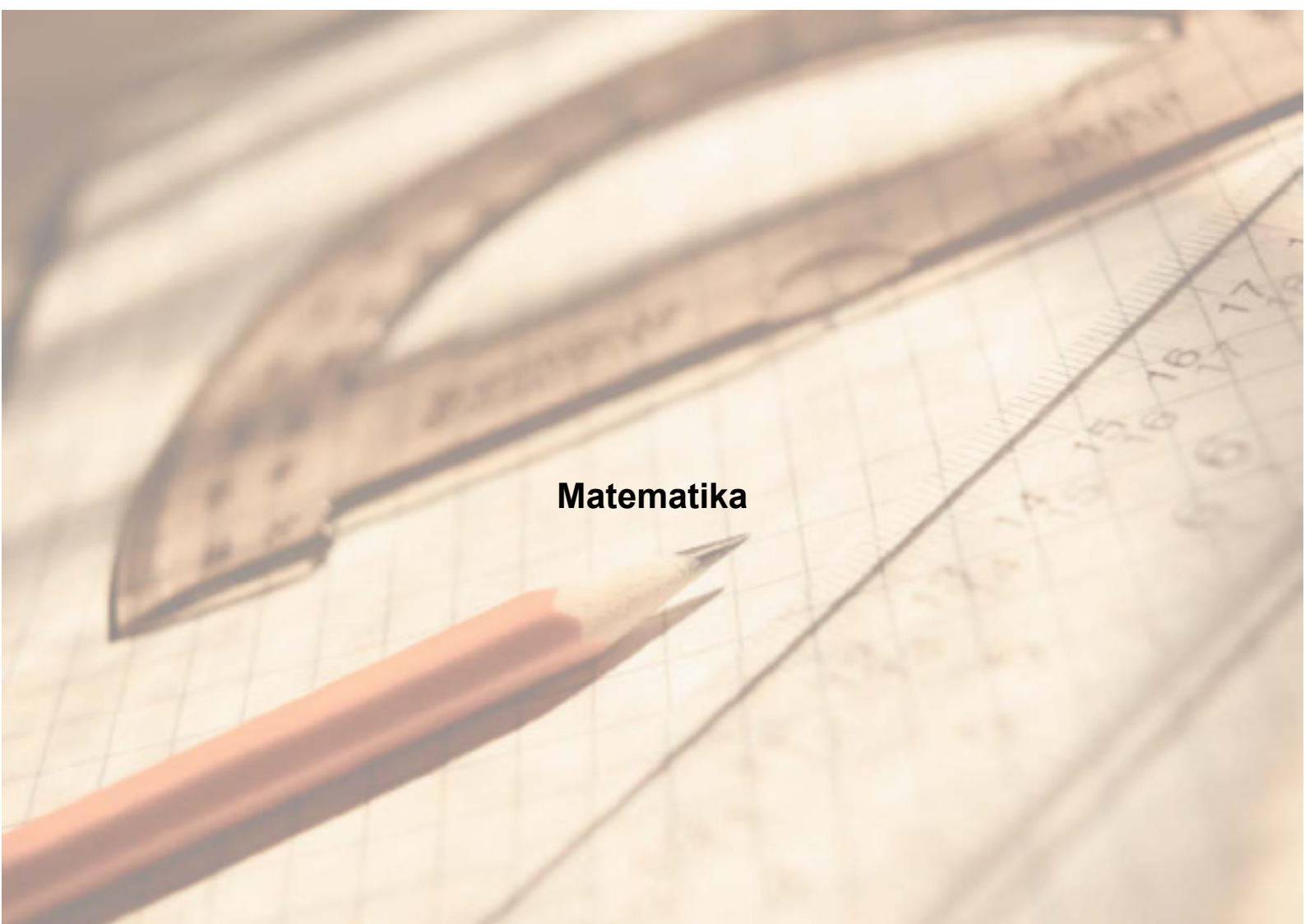
OKTATÁSI ÉS KULTURÁLIS MINISZTERIUM



Közoktatási Mérési  
Értékelési Osztály



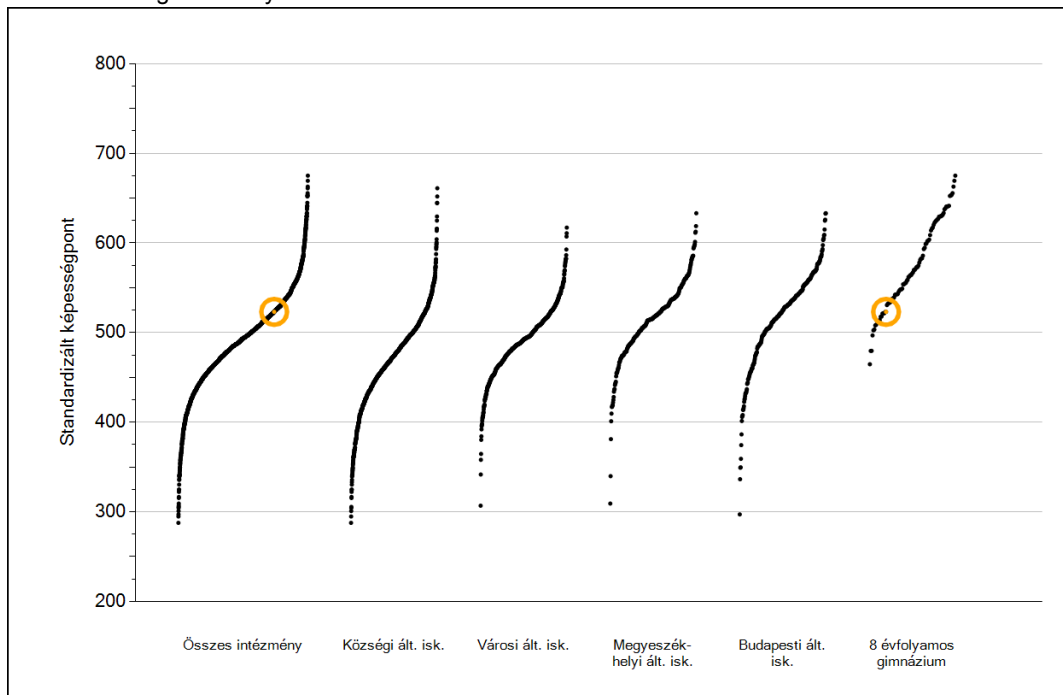
Oktatási Hivatal



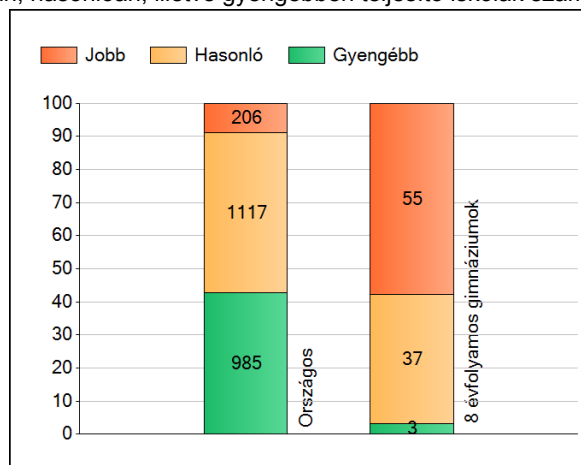
**Matematika**

# 1 Átlageredmények

Az iskolák átlageredményeinek összehasonlítása



A szignifikánsan jobban, hasonlóan, illetve gyengébben teljesítő iskolák száma és aránya (%)



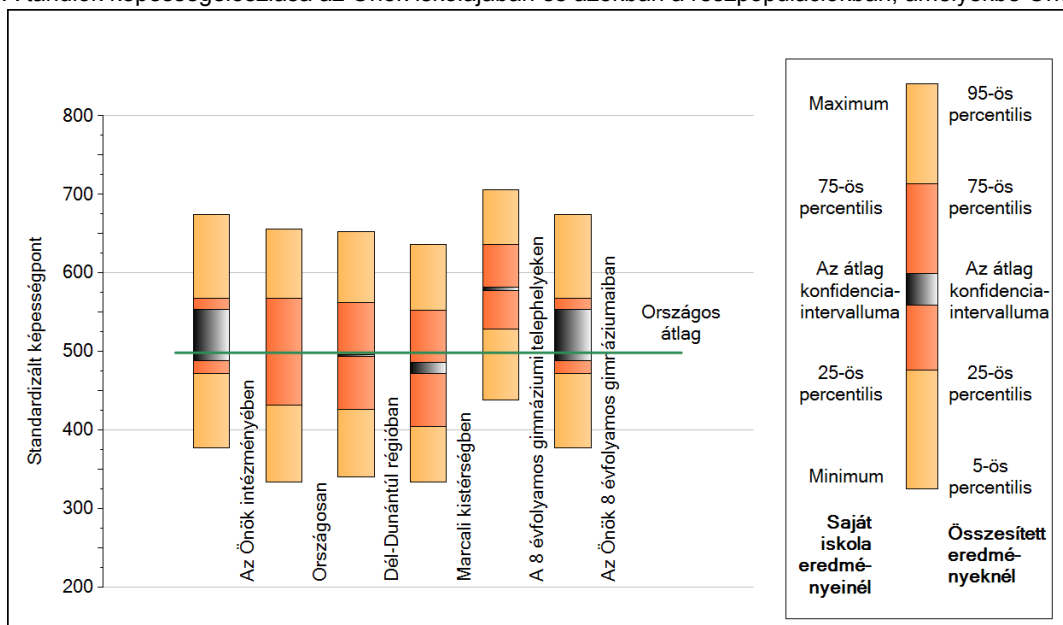
A tanulók átlageredménye és az átlag megbízhatósági tartománya (konfidencia-intervalluma)

<b>Országos átlag</b>	<b>499 (498;499)</b>
<b>Az Önök átlaga</b>	<b>523 (489;554)</b>
<b>Az Önök 8 évfolyamos gimnáziumaiban</b>	<b>523 (489;554)</b>
Községi ált. isk. átlaga	472 (471;473)
Városi ált. isk. átlaga	492 (491;492)
Megyeszékhelyi ált. isk. átlaga	520 (519;521)
Budapesti ált. isk. átlaga	524 (522;525)
8 évf. gimnáziumok átlaga	580 (578;581)

2

## A képességeloszlás néhány jellemzője

A tanulók képességeloszlása az Önök iskolájában és azokban a részpopulációkban, amelyekbe Önök is tartoznak



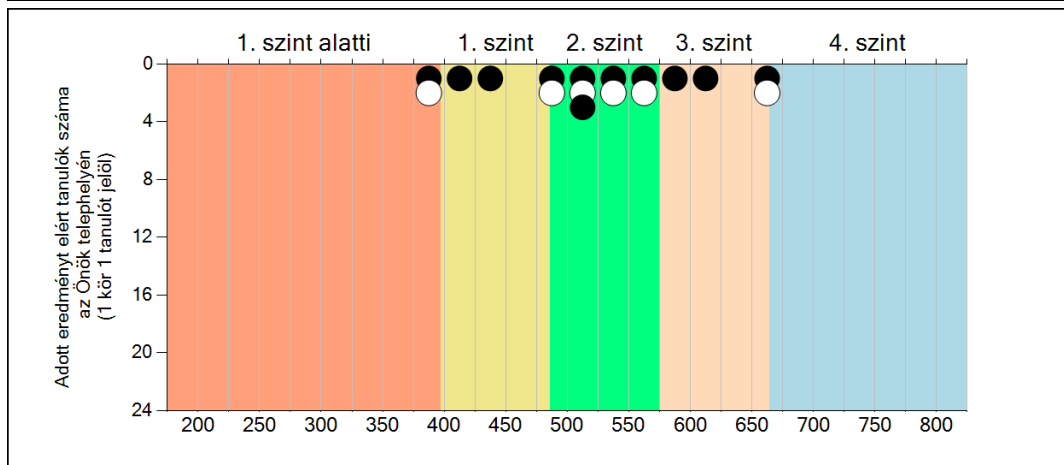
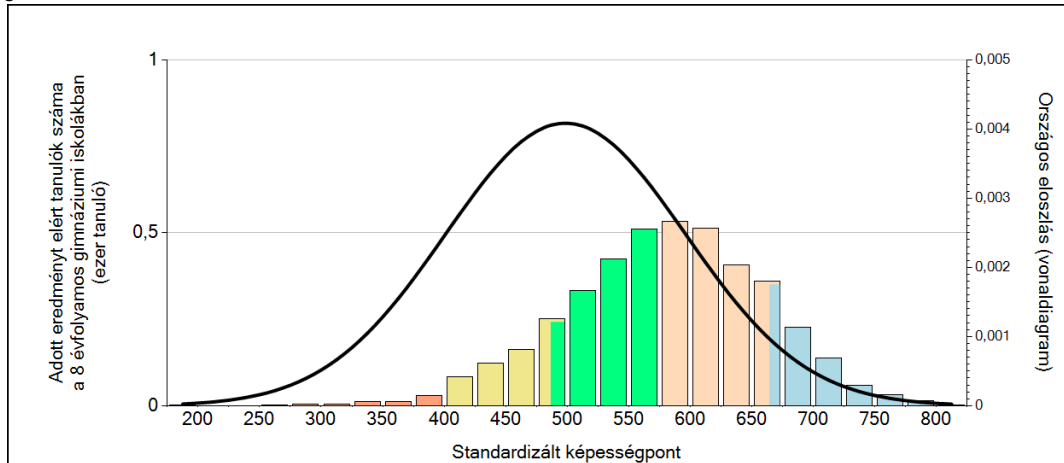
A tanulók képességeloszlása az egyes részpopulációkban

	Min. / 5-ös perc.	25-ös perc.	Átlag	(konf. int.)	75-ös perc.	Max. / 95-ös perc.
<b>Az Önök iskolájában</b>	378	473	523	(489;554)	568	675
Országosan	334	432	499	(498;499)	568	656
Dél-Dunántúl régióban	340	427	495	(493;496)	563	652
Marcali kistérségben	335	405	479	(472;486)	552	637
A 8 évfolyamos gimnáziumi telephelyeken	439	528	580	(578;581)	637	706
Az Önök 8 évfolyamos gimnáziumaiban	378	473	523	(489;554)	568	675

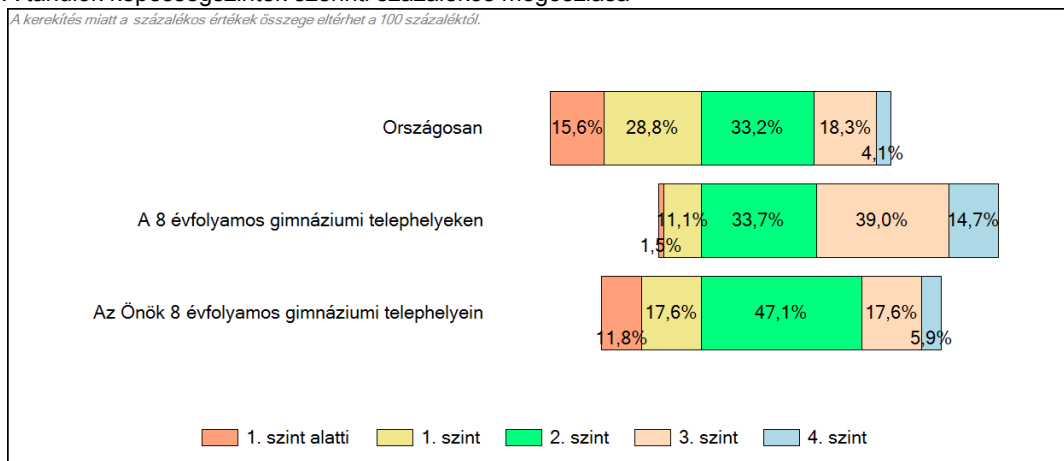
Matematika


### 3 Képességeloszlás

Az országos eloszlás, valamint a tanulók eredményei a 8 évfolyamos gimnáziumokban és az Önök 8 évfolyamos gimnáziumában



A tanulók képességszintek szerinti százalékos megoszlása

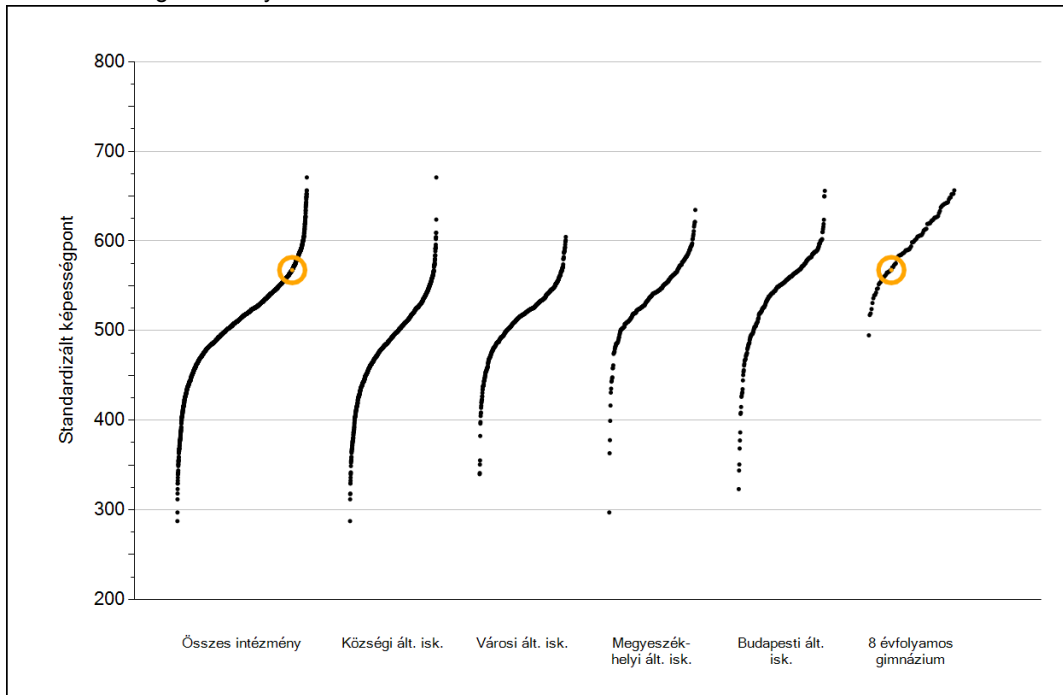




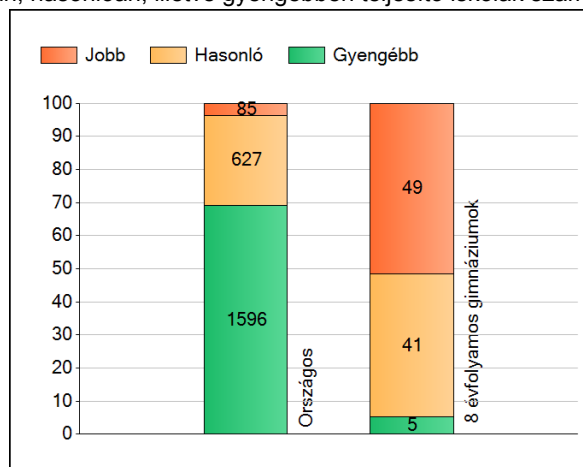
**Szövegértés**

# 1 Átlageredmények

Az iskolák átlageredményeinek összehasonlítása



A szignifikánsan jobban, hasonlóan, illetve gyengébben teljesítő iskolák száma és aránya (%)



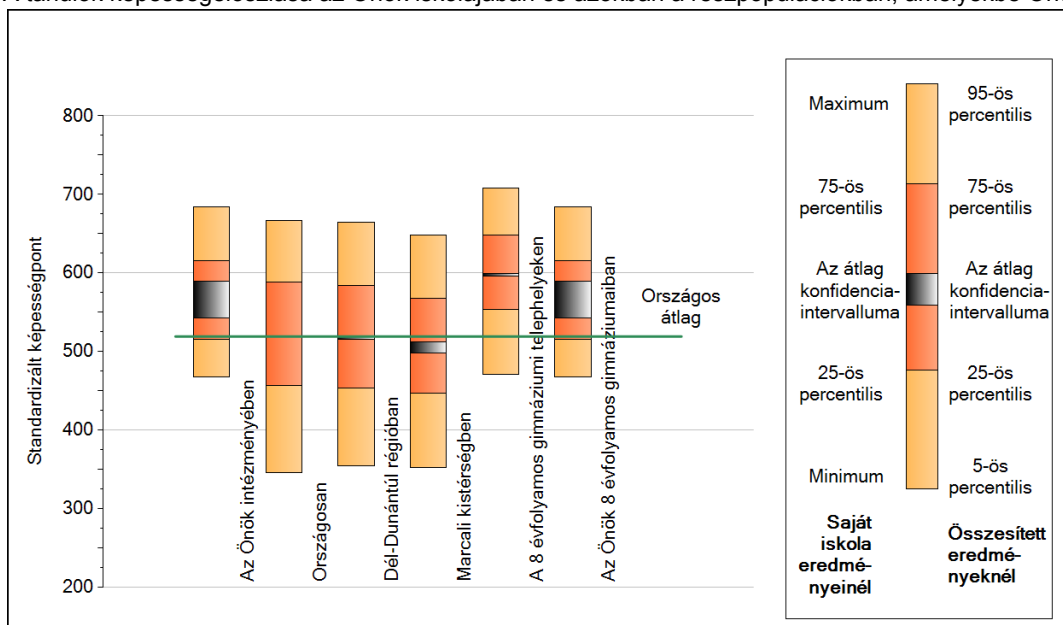
A tanulók átlageredménye és az átlag megbízhatósági tartománya (konfidencia-intervalluma)

<b>Országos átlag</b>	<b>519 (519;520)</b>
<b>Az Önök átlaga</b>	<b>568 (543;590)</b>
<b>Az Önök 8 évfolyamos gimnáziumaiban</b>	<b>568 (543;590)</b>
Községi ált. isk. átlaga	490 (489;491)
Városi ált. isk. átlaga	514 (513;515)
Megyeszékhelyi ált. isk. átlaga	541 (541;542)
Budapesti ált. isk. átlaga	547 (546;548)
8 évf. gimnáziumok átlaga	597 (596;599)

2

## A képességeloszlás néhány jellemzője

A tanulók képességeloszlása az Önök iskolájában és azokban a részpopulációkban, amelyekbe Önök is tartoznak



A tanulók képességeloszlása az egyes részpopulációkban

	Min. / 5-ös perc.	25-ös perc.	Átlag	(konf. int.)	75-ös perc.	Max. / 95-ös perc.
<b>Az Önök iskolájában</b>	468	516	568	(543;590)	616	684
Országosan	346	457	519	(519;520)	588	667
Dél-Dunántúl régióban	354	454	517	(516;519)	585	664
Marcali kistérségben	352	447	504	(498;512)	568	649
A 8 évfolyamos gimnáziumi telephelyeken	472	553	597	(596;599)	648	708
Az Önök 8 évfolyamos gimnáziumaiban	468	516	568	(543;590)	616	684

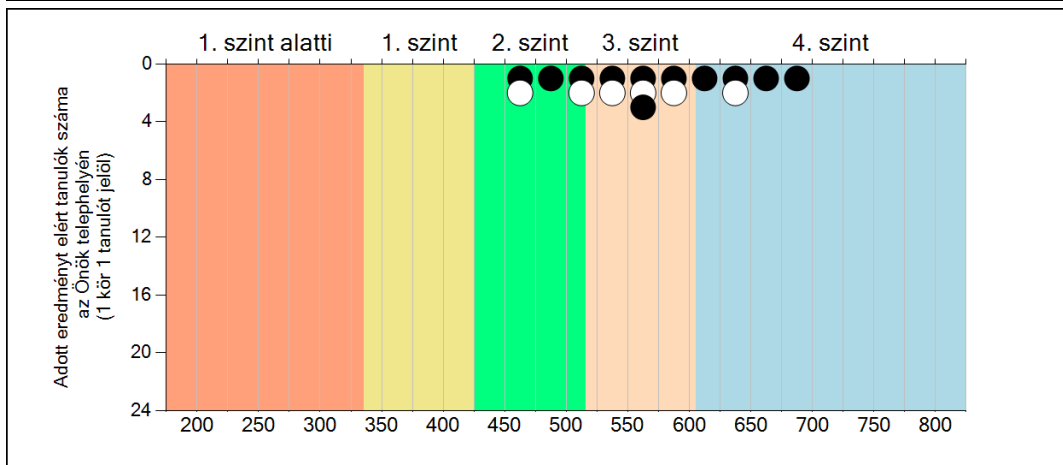
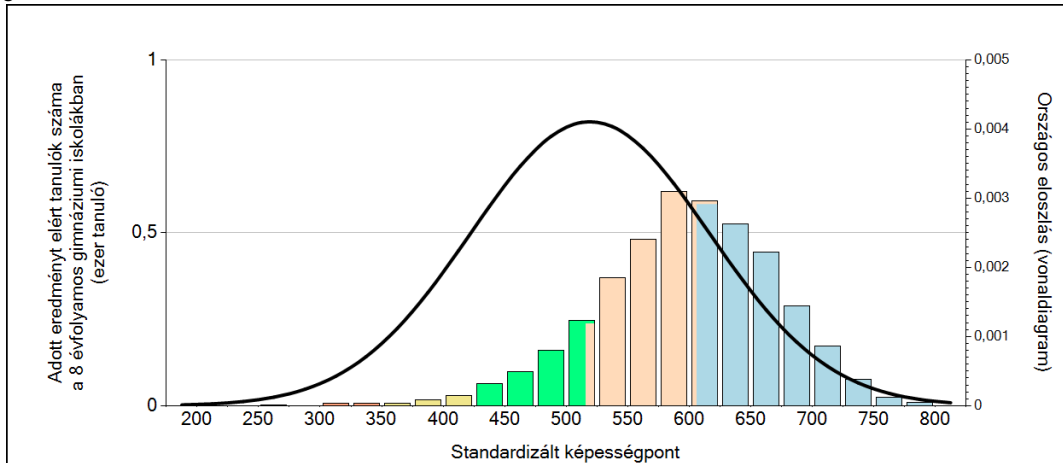
Szövegértés



**3**

**Képességeloszlás**

Az országos eloszlás, valamint a tanulók eredményei a 8 évfolyamos gimnáziumokban és az Önök 8 évfolyamos gimnáziumában



A tanulók képességszintek szerinti százalékos megoszlása

