



# FIT-jelentés :: 2008

Intézményi jelentés

8. évfolyam

---

## **Berzsenyi Dániel Gimnázium, Közgazdasági Szakközépiskola és Kollégium**

8700 Marcali, Petőfi S. u. 16.

OM azonosító: 034146




OKTATÁSI ÉS KULTURÁLIS MINISZTERIUM



Közoktatási Mérési  
Értékelési Osztály



Oktatási Hivatal

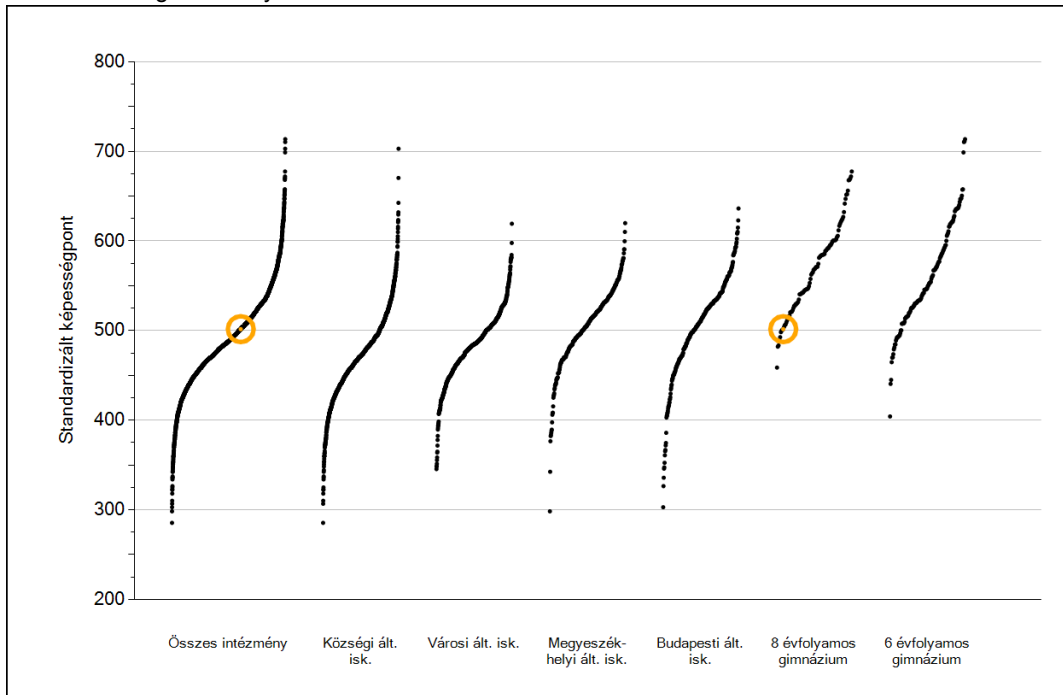


**Matematika**

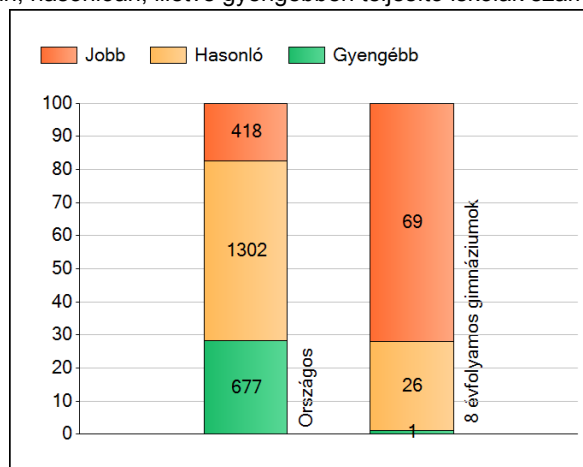
# 1 Átlageredmények

Matematika

Az iskolák átlageredményeinek összehasonlítása



A szignifikánsan jobban, hasonlóan, illetve gyengébben teljesítő iskolák száma és aránya (%)



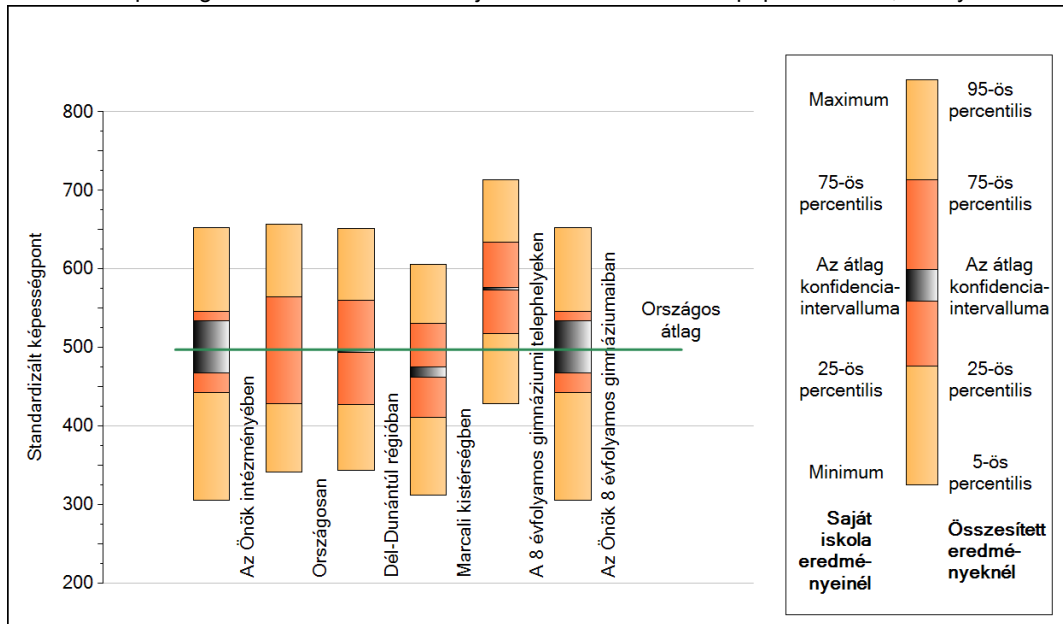
A tanulók átlageredménye és az átlag megbízhatósági tartománya (konfidencia-intervalluma)

<b>Országos átlag</b>	<b>497 (497;498)</b>
<b>Az Önök átlaga</b>	<b>502 (468;534)</b>
<b>Az Önök 8 évfolyamos gimnáziumaiban</b>	<b>502 (468;534)</b>
Községi ált. isk. átlaga	473 (472;474)
Városi ált. isk. átlaga	485 (485;486)
Megyeszékhelyi ált. isk. átlaga	511 (510;512)
Budapesti ált. isk. átlaga	512 (511;513)
8 évf. gimnáziumok átlaga	575 (573;577)
6 évf. gimnáziumok átlaga	569 (568;571)

2

## A képességeloszlás néhány jellemzője

A tanulók képességeloszlása az Önök iskolájában és azokban a részpopulációkban, amelyekbe Önök is tartoznak

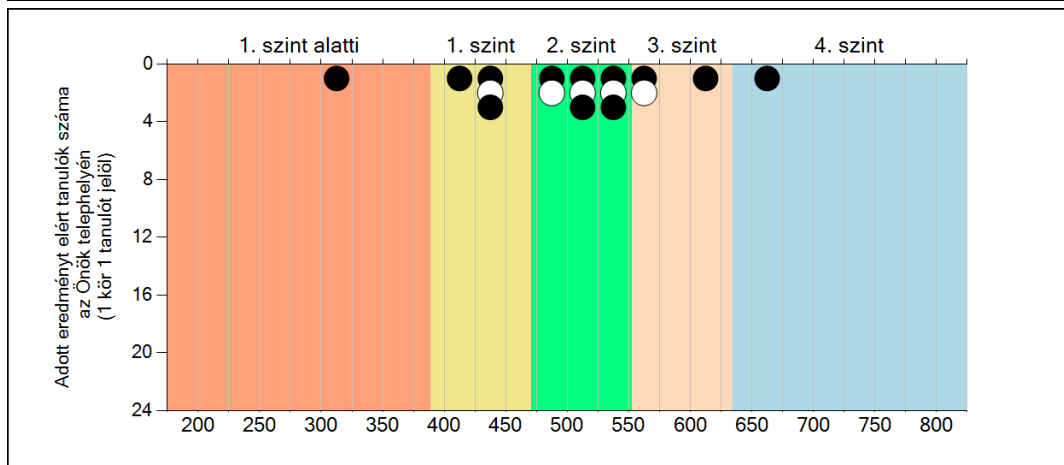
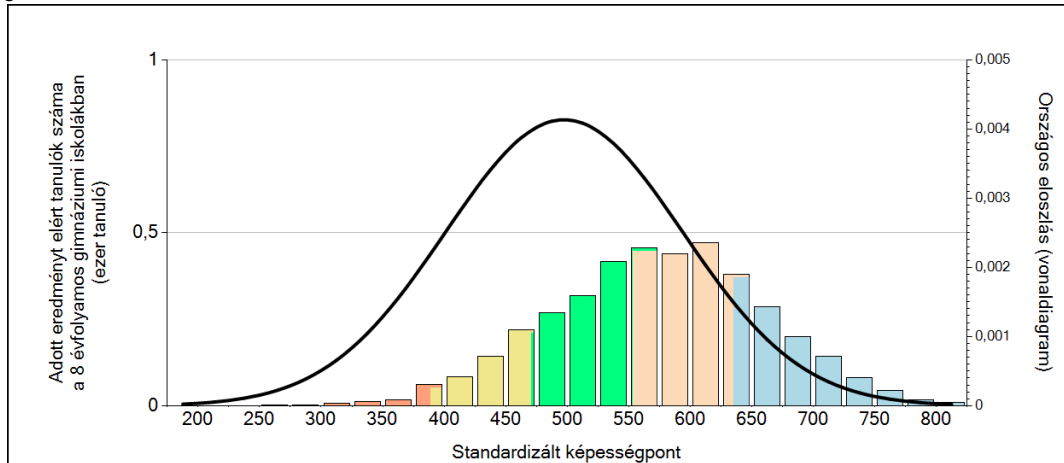


A tanulók képességeloszlása az egyes részpopulációkban

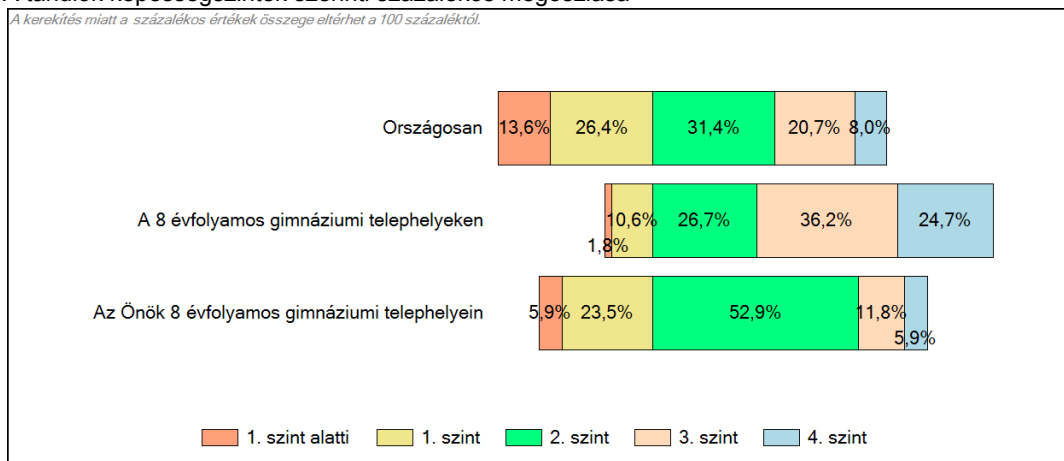
	Min. / 5-ös perc.	25-ös perc.	Átlag	(konf. int.)	75-ös perc.	Max. / 95-ös perc.
<b>Az Önök iskolájában</b>	306	443	502	(468;534)	546	653
Országosan	341	429	497	(497;498)	564	657
Dél-Dunántúl régióban	344	428	495	(494;497)	560	651
Marcali kistérségben	312	411	470	(462;476)	531	606
A 8 évfolyamos gimnáziumi telephelyeken	429	517	575	(573;577)	634	714
Az Önök 8 évfolyamos gimnáziumaiban	306	443	502	(468;534)	546	653

### 3 Képességeloszlás

Az országos eloszlás, valamint a tanulók eredményei a 8 évfolyamos gimnáziumokban és az Önök 8 évfolyamos gimnáziumában



A tanulók képességszintek szerinti százalékos megoszlása



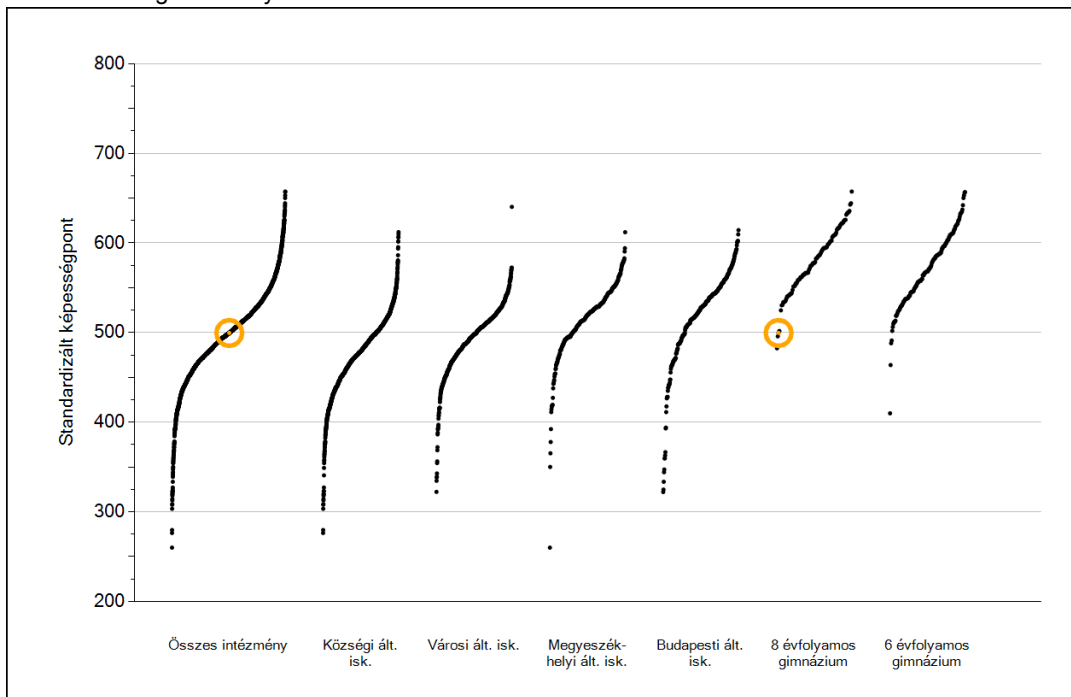


**Szövegértés**

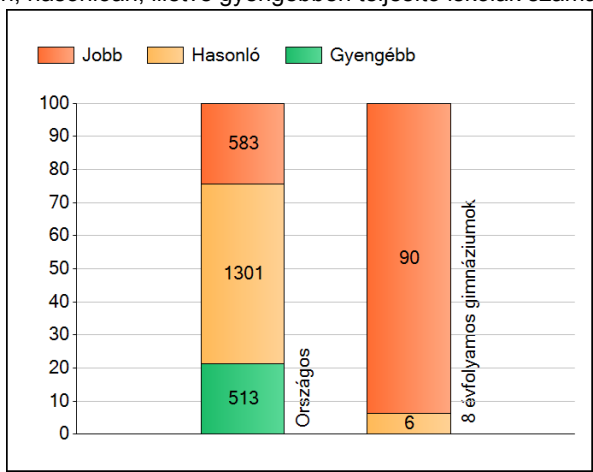
1

# Átlageredmények

Az iskolák átlageredményeinek összehasonlítása



A szignifikánsan jobban, hasonlóan, illetve gyengébben teljesítő iskolák száma és aránya (%)



A tanulók átlageredménye és az átlag megbízhatósági tartománya (konfidencia-intervalluma)

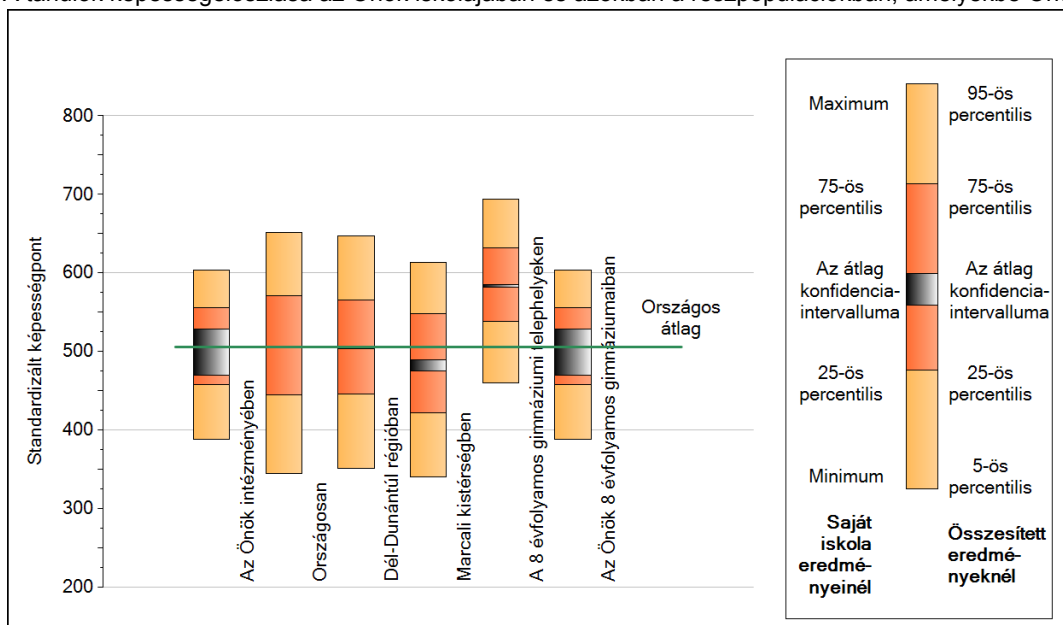
<b>Országos átlag</b>	<b>506 (506;506)</b>
<b>Az Önök átlaga</b>	<b>500 (470;529)</b>
<b>Az Önök 8 évfolyamos gimnáziumaiban</b>	<b>500 (470;529)</b>
Községi ált. isk. átlaga	478 (477;479)
Városi ált. isk. átlaga	496 (495;496)
Megyeszékhelyi ált. isk. átlaga	520 (519;521)
Budapesti ált. isk. átlaga	524 (523;525)
8 évf. gimnáziumok átlaga	583 (582;585)
6 évf. gimnáziumok átlaga	578 (577;580)

Szövegtetés

2

## A képességeloszlás néhány jellemzője

A tanulók képességeloszlása az Önök iskolájában és azokban a részpopulációkban, amelyekbe Önök is tartoznak



A tanulók képességeloszlása az egyes részpopulációkban

	Min. / 5-ös perc.	25-ös perc.	Átlag	(konf. int.)	75-ös perc.	Max. / 95-ös perc.
<b>Az Önök iskolájában</b>	388	458	500	(470;529)	556	604
Országosan	345	445	506	(506;506)	571	651
Dél-Dunántúl régióban	352	446	505	(503;506)	566	647
Marcali kistérségben	340	422	483	(475;490)	549	614
A 8 évfolyamos gimnáziumi telephelyeken	460	539	583	(582;585)	632	694
Az Önök 8 évfolyamos gimnáziumaiban	388	458	500	(470;529)	556	604

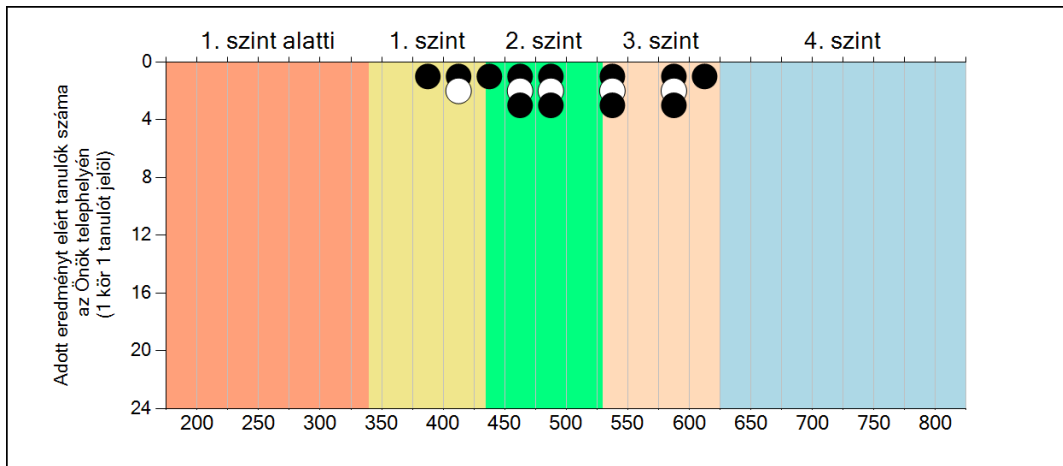
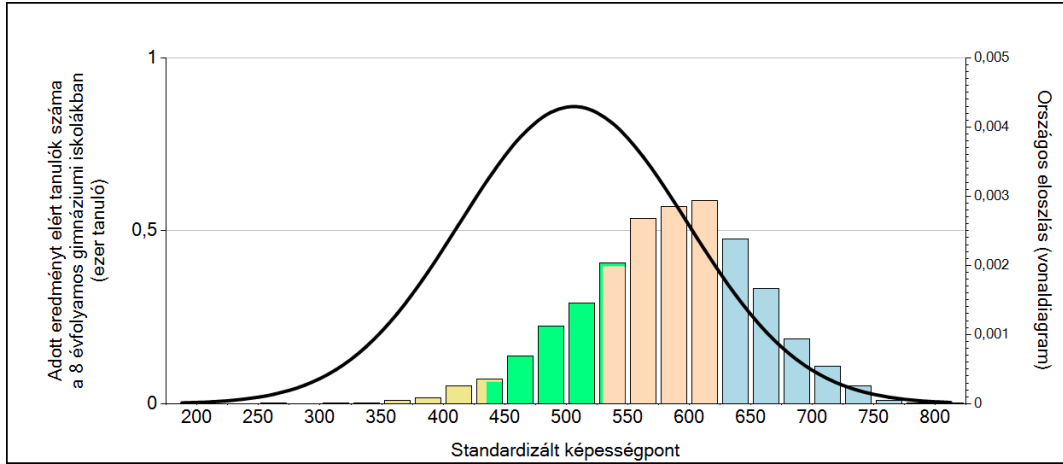
Szövegértés



**3**

### Képességeloszlás

Az országos eloszlás, valamint a tanulók eredményei a 8 évfolyamos gimnáziumokban és az Önök 8 évfolyamos gimnáziumában



A tanulók képességszintek szerinti százalékos megoszlása

