



# FIT-jelentés :: 2009

Intézményi jelentés

8. évfolyam

---

## **Berzsenyi Dániel Gimnázium, Közgazdasági Szakközépiskola és Kollégium**

8700 Marcali, Petőfi S. u. 16.

OM azonosító: 034146



OKTATÁSI ÉS KULTURÁLIS MINISZTERIUM



Közoktatási Mérési  
Értékelési Osztály



Oktatási Hivatal

## Létszám adatok

A telephelyek kódtáblázata

|   |  |
|---|--|
| A | 001 - Berzsényi Dániel Gimnázium, Közgazdasági Szakközépiskola és Kollégium (8 évfolyamos gimnázium)<br>(8700 Marcali, Petőfi S. u. 16.) |
|---|--|

Az intézmény létszámadatai a 8. évfolyamon

| A telephely kódja | Képzési típus          | Tanulók száma |             |                   |             |                             |                         |
|-------------------|------------------------|---------------|-------------|-------------------|-------------|-----------------------------|-------------------------|
|                   |                        | Összesen      | SNI tanulók | Mentesült tanulók | HHH tanulók | Jelentésre jogosult tanulók | A jelentésben szereplők |
| A                 | 8 évfolyamos gimnázium | 24            | 0           | 0                 | 0           | 24                          | 21                      |
| <b>Összesen</b>   |                        | <b>24</b>     | <b>0</b>    | <b>0</b>          | <b>0</b>    | <b>24</b>                   | <b>21</b>               |

A Tanulói háttérkérdőívre és a családháttér-indexre vonatkozó létszám adatok

| A telephely kódja | Képzési típus          | Tanulók száma |                              |                | A telephelynek van-e CSH-indexe? |
|-------------------|------------------------|---------------|------------------------------|----------------|----------------------------------|
|                   |                        | Összesen      | Tanulói kérdőívet kitöltötte | Van CSH-indexe |                                  |
| A                 | 8 évfolyamos gimnázium | 24            | 19                           | 19             | Van                              |
| <b>Összesen</b>   |                        | <b>24</b>     | <b>19</b>                    | <b>19</b>      |                                  |

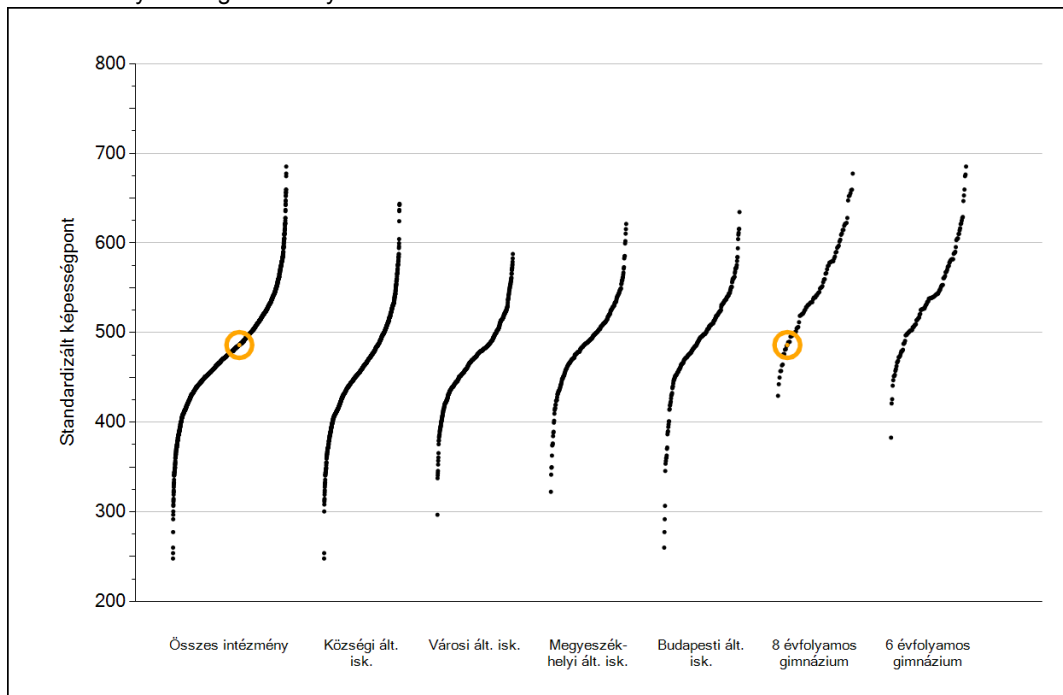


**Matematika**

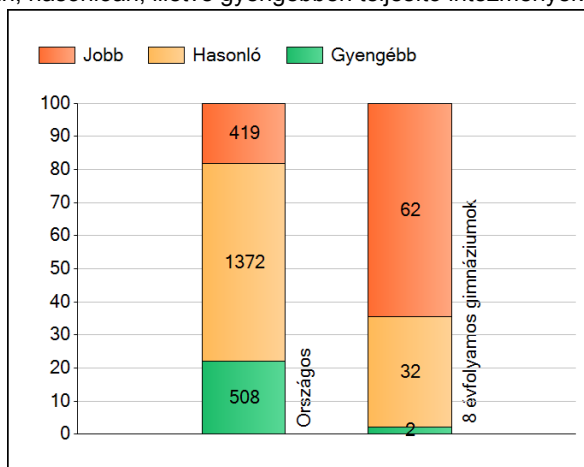
1

## Átlageredmények

Az intézmények átlageredményeinek összehasonlítása



A szignifikánsan jobban, hasonlóan, illetve gyengébben teljesítő intézmények száma és aránya (%)

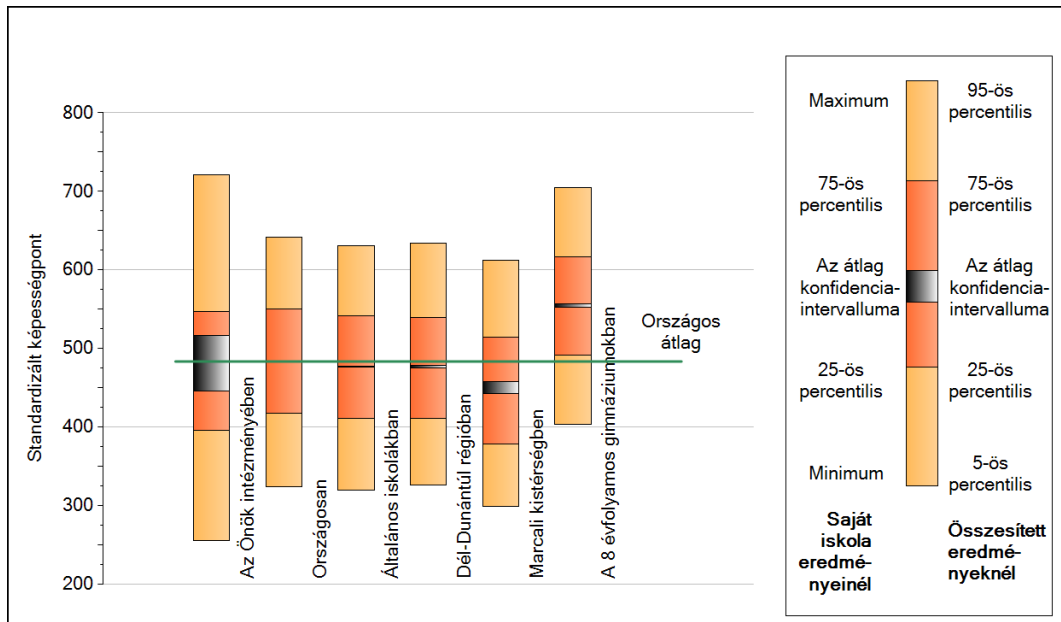


A tanulók átlageredménye és az átlag megbízhatósági tartománya (konfidencia-intervalluma)

|                                     |                      |
|-------------------------------------|----------------------|
| <b>Az Önök intézményében</b>        | <b>486 (446;517)</b> |
| Országosan                          | 484 (483;484)        |
| Általános iskolákban                | 477 (476;477)        |
| Községi általános iskolákban        | 460 (459;461)        |
| Városi általános iskolákban         | 474 (473;474)        |
| Megyeszékhelyi általános iskolákban | 497 (496;498)        |
| Budapesti általános iskolákban      | 497 (496;498)        |
| 8 évfolyamos gimnáziumokban         | 554 (553;557)        |
| 6 évfolyamos gimnáziumokban         | 547 (546;549)        |

## 2 A képességeloszlás néhány jellemzője

A tanulók képességeloszlása az Önök intézményében és azokban a részpopulációkban, amelyekbe Önök is tartoznak



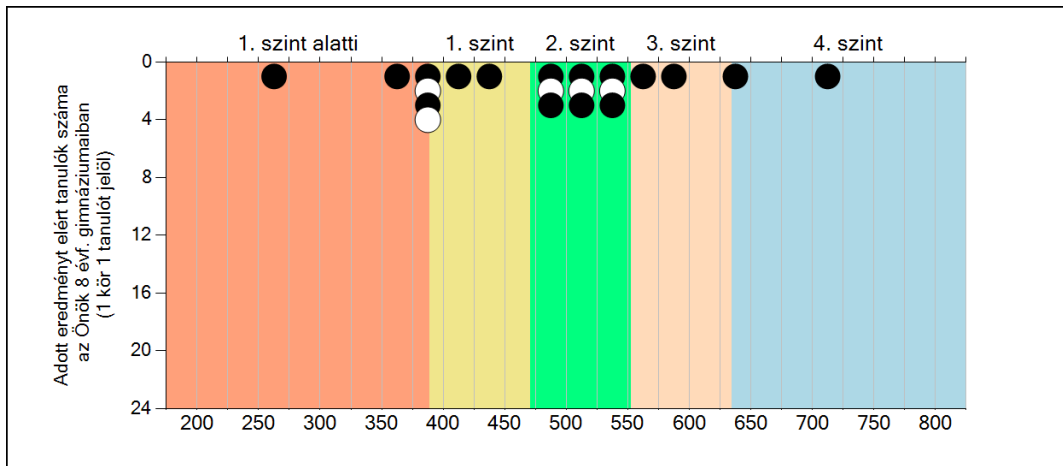
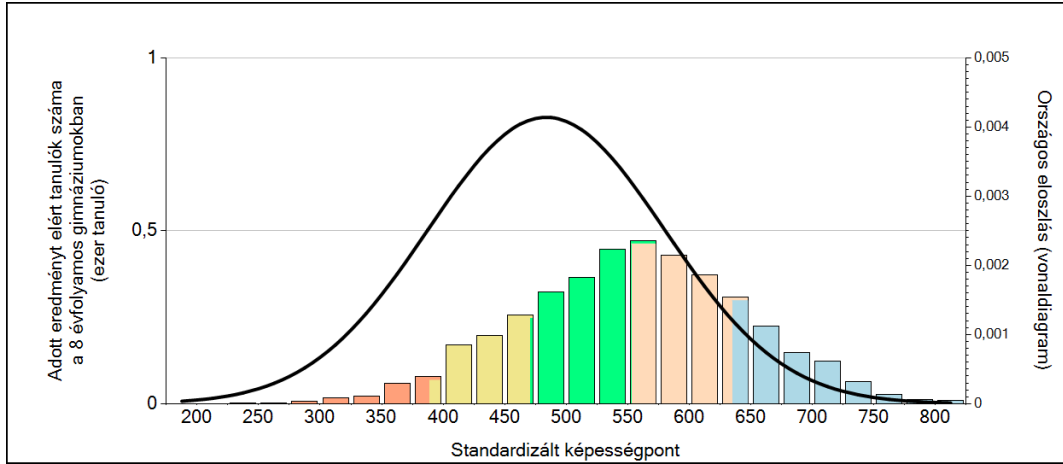
A tanulók képességeloszlása az egyes részpopulációkban

|                               | Min. / 5-ös perc. | 25-ös perc. | Átlag      | (konf. int.)     | 75-ös perc. | Max. / 95-ös perc. |
|-------------------------------|-------------------|-------------|------------|------------------|-------------|--------------------|
| <b>Az Önök intézményében</b>  | <b>256</b>        | <b>396</b>  | <b>486</b> | <b>(446;517)</b> | <b>547</b>  | <b>721</b>         |
| Országosan                    | 324               | 417         | 484        | (483;484)        | 550         | 642                |
| Általános iskolákban          | 320               | 412         | 477        | (476;477)        | 542         | 631                |
| Dél-Dunántúli régióban        | 326               | 411         | 477        | (476;479)        | 540         | 634                |
| Marcali kistérségben          | 299               | 379         | 451        | (443;458)        | 514         | 613                |
| A 8 évfolyamos gimnáziumokban | 404               | 492         | 554        | (553;557)        | 616         | 705                |

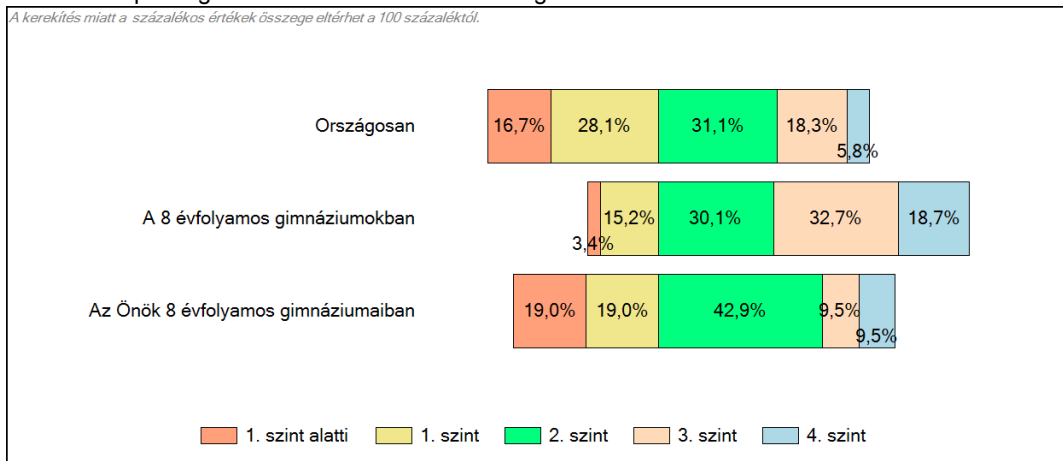
**3**

**Képességeloszlás**

Az országos eloszlás, valamint a tanulók eredményei a 8 évfolyamos gimnáziumokban és az Önök 8 évfolyamos gimnáziumaiban



A tanulók képességszintek szerinti százalékos megoszlása

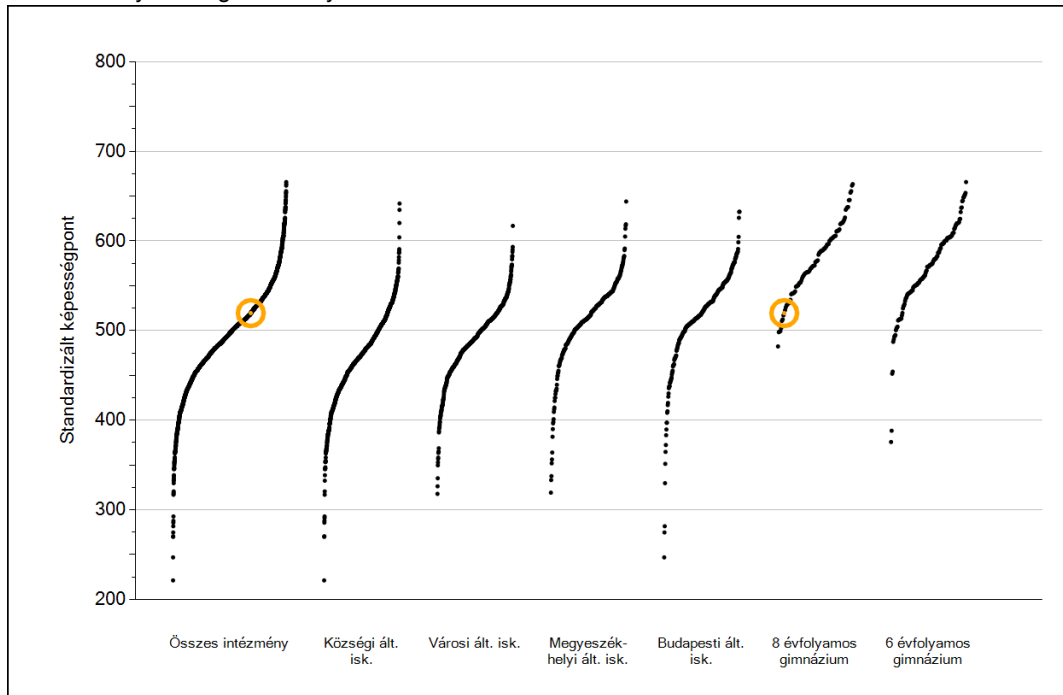




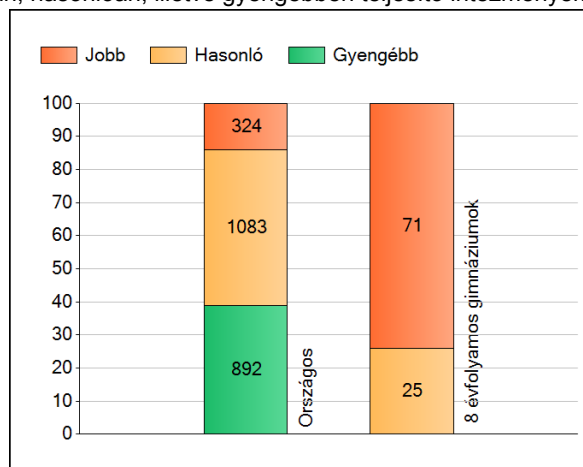
**Szövegértés**

# 1 Átlageredmények

Az intézmények átlageredményeinek összehasonlítása



A szignifikánsan jobban, hasonlóan, illetve gyengébben teljesítő intézmények száma és aránya (%)



A tanulók átlageredménye és az átlag megbízhatósági tartománya (konfidencia-intervalluma)

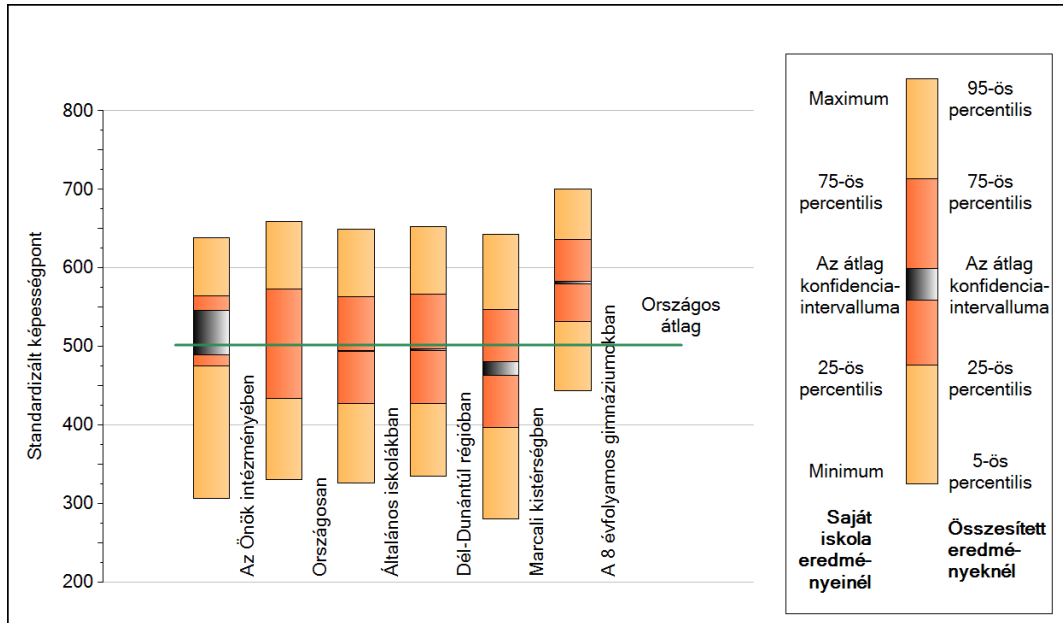
|                                     |                      |
|-------------------------------------|----------------------|
| <b>Az Önök intézményében</b>        | <b>520 (490;546)</b> |
| Országosan                          | 502 (502;503)        |
| Általános iskolákban                | 494 (493;494)        |
| Községi általános iskolákban        | 472 (471;473)        |
| Városi általános iskolákban         | 491 (491;492)        |
| Megyeszékhelyi általános iskolákban | 517 (516;518)        |
| Budapesti általános iskolákban      | 520 (519;521)        |
| 8 évfolyamos gimnáziumokban         | 582 (580;583)        |
| 6 évfolyamos gimnáziumokban         | 578 (577;580)        |



2

## A képességeloszlás néhány jellemzője

A tanulók képességeloszlása az Önök intézményében és azokban a részpopulációkban, amelyekbe Önök is tartoznak



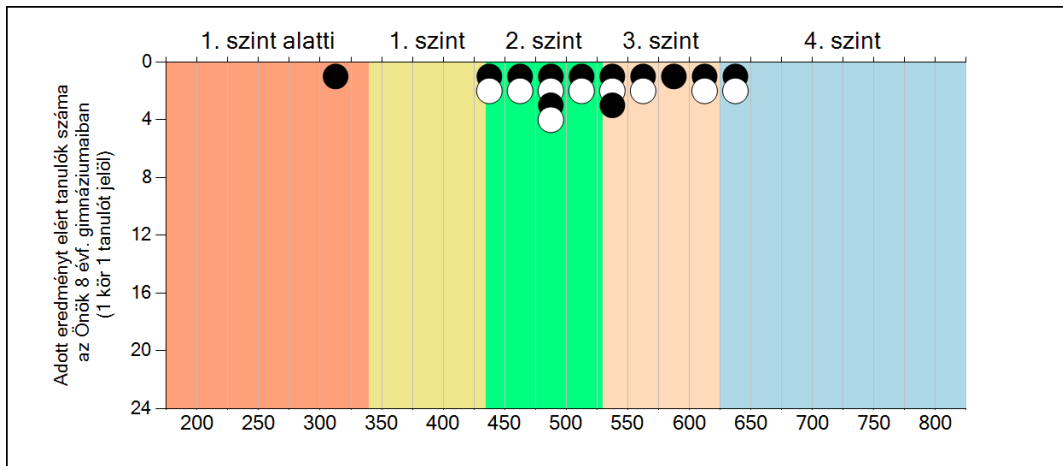
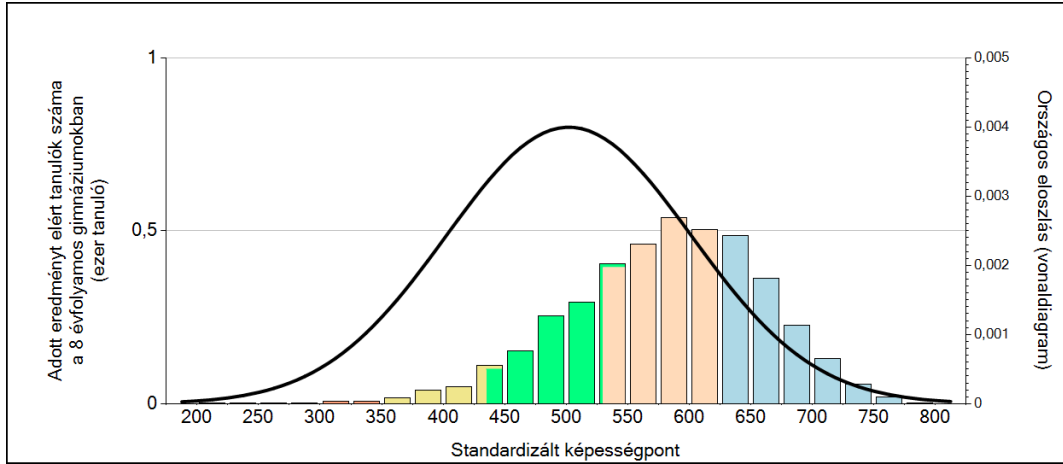
A tanulók képességeloszlása az egyes részpopulációkban

|                               | Min. / 5-ös perc. | 25-ös perc. | Átlag      | (konf. int.)     | 75-ös perc. | Max. / 95-ös perc. |
|-------------------------------|-------------------|-------------|------------|------------------|-------------|--------------------|
| <b>Az Önök intézményében</b>  | <b>307</b>        | <b>475</b>  | <b>520</b> | <b>(490;546)</b> | <b>564</b>  | <b>638</b>         |
| Országosan                    | 331               | 434         | 502        | (502;503)        | 574         | 659                |
| Általános iskolákban          | 326               | 427         | 494        | (493;494)        | 564         | 649                |
| Dél-Dunántúli régióban        | 335               | 427         | 496        | (495;498)        | 567         | 653                |
| Marcali kistérségben          | 281               | 397         | 473        | (464;481)        | 547         | 643                |
| A 8 évfolyamos gimnáziumokban | 444               | 532         | 582        | (580;583)        | 637         | 701                |

**3**

**Képességeloszlás**

Az országos eloszlás, valamint a tanulók eredményei a 8 évfolyamos gimnáziumokban és az Önök 8 évfolyamos gimnáziumaiban



A tanulók képességszintek szerinti százalékos megoszlása

