



FIT-jelentés :: 2010

Intézményi jelentés

8. évfolyam

Berzsenyi Dániel Gimnázium, Közgazdasági Szakközépiskola és Kollégium

8700 Marcali, Petőfi S. u. 16.

OM azonosító: 034146

Figyelem!

A 2010. évi Országos kompetenciaméréstől kezdődően a szövegértés, illetve a matematika területén **új, évfolyamfüggetlen skálát** vezetünk be, amelyen összehasonlítható módon ábrázolható a 6., a 8. és a 10. évfolyamos tanulók szövegértés, illetve matematika eredménye. Ebben a jelentésben már ezek az új skálák szerepelnek. Az új skálákon - 2008-ig visszamenőleg - a korábbi mérések eredményeit is megjelenítettük.

A mérési azonosító 2008-as bevezetése lehetővé teszi, hogy a 2010. évi méréstől kezdődően a tanulók fejlődése egyénileg követhető legyen. Ezért a 2010. évi jelentések már **a tanulók fejlődését bemutató ábrákat** is tartalmaznak.

A jelentés régi és új ábráinak részletes ismertetése megtalálható a <http://ohkir.gov.hu/okmfit/> oldal *Segítség* menüpontja alatt, Útmutatók a 2010. évi jelentések ábráinak értelmezéséhez címszóval. Kérjük, annak érdekében, hogy az ábrázolt adatokból helyes következtetéseket tudjon levonni, figyelmesen olvassa el az útmutatók vonatkozó részeit.



Létszám adatok

A telephelyek kódtáblázata

| | |
|---|--|
| A | 001 - Berzsényi Dániel Gimnázium, Közgazdasági Szakközépiskola és Kollégium (8 évfolyamos gimnázium) (8700 Marcali, Petőfi S. u. 16.) |
|---|--|

Az intézmény létszámadatai a 8. évfolyamon

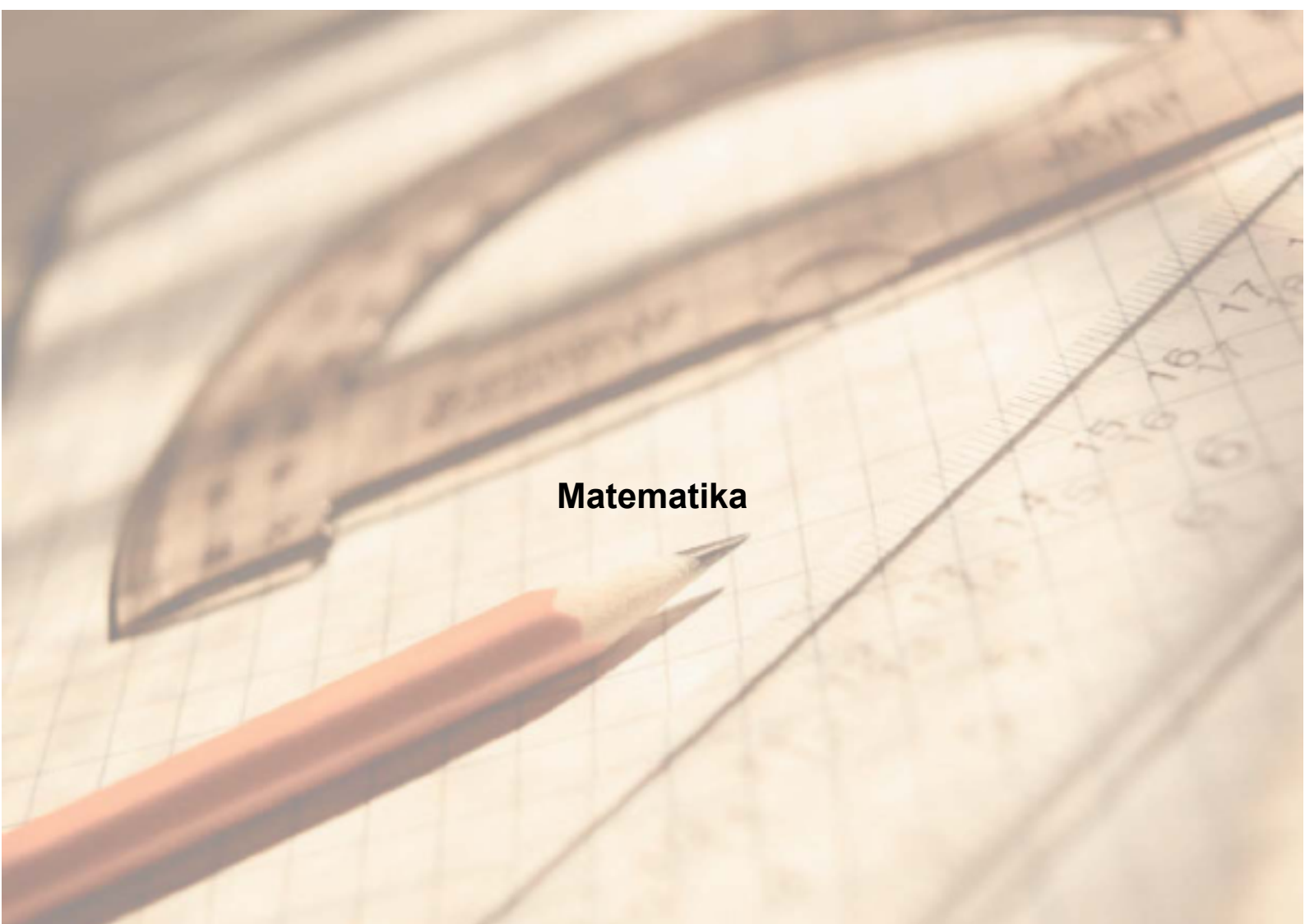
| A telephely kódja | Képzési típus | Tanulók száma | | | | | | |
|-------------------|------------------------|---------------|-------------|-------------------|--------------|-------------|-----------------------------|-------------------------|
| | | Összesen | SNI tanulók | Mentesült tanulók | BTMN tanulók | HHH tanulók | Jelentésre jogosult tanulók | A jelentésben szereplők |
| A | 8 évfolyamos gimnázium | 22 | 1 | 0 | 1 | 0 | 21 | 21 |
| Összesen | | 22 | 1 | 0 | 1 | 0 | 21 | 21 |

A korábbi mérésekben eredménnyel rendelkezőkre vonatkozó létszám adatok

| A telephely kódja | Képzési típus | Tanulók száma | | A telephelynek van-e az előzetes eredmény alapján becsült várható eredménye? |
|-------------------|------------------------|---|---|--|
| | | Ebben a jelentésben szereplők (előző táblázat utolsó oszlopa) | Ebből a 2008-as mérésben eredménnyel rendelkeznek | |
| A | 8 évfolyamos gimnázium | 21 | 20 | Van |
| Összesen | | 21 | 20 | |

A Tanulói háttérkérdőívre és a családihátér-indexre vonatkozó létszám adatok

| A telephely kódja | Képzési típus | Tanulók száma | | | A telephelynek van-e CSH-indexe? |
|-------------------|------------------------|---------------|------------------------------|----------------|----------------------------------|
| | | Összesen | Tanulói kérdőívet kitöltötte | Van CSH-indexe | |
| A | 8 évfolyamos gimnázium | 22 | 22 | 19 | Van |
| Összesen | | 22 | 22 | 19 | |

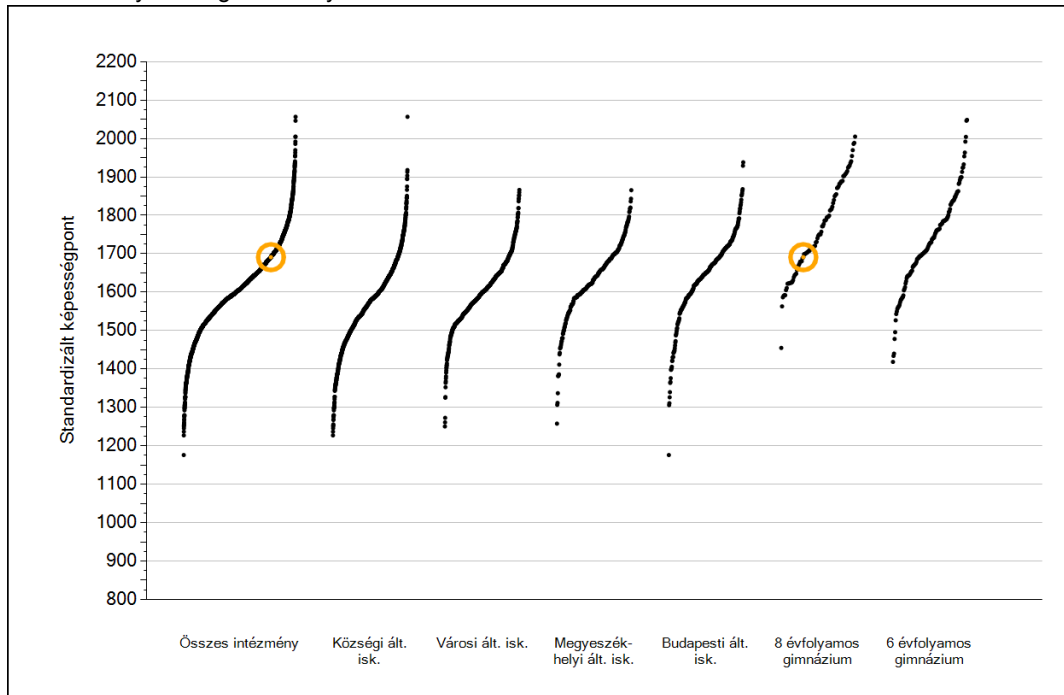


Matematika

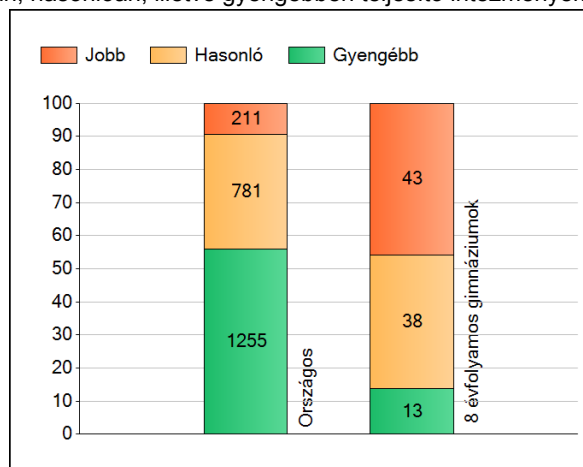
1a

Átlageredmények

Az intézmények átlageredményeinek összehasonlítása



A szignifikánsan jobban, hasonlóan, illetve gyengébben teljesítő intézmények száma és aránya (%)

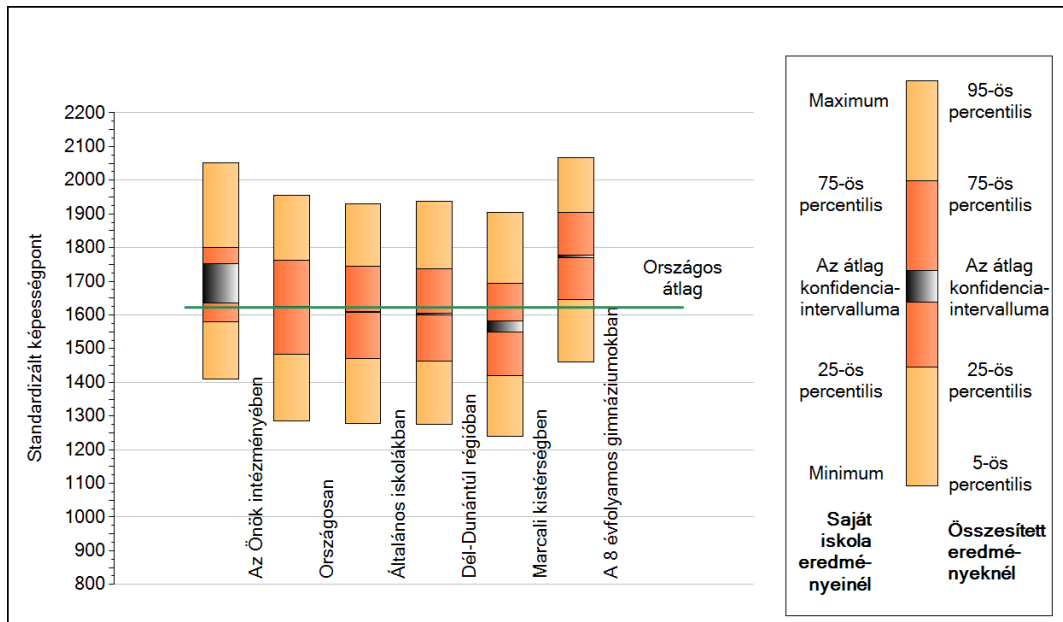


A tanulók átlageredménye és az átlag megbízhatósági tartománya (konfidencia-intervalluma)

| | |
|-------------------------------------|-------------------------|
| Az Önök intézményében | 1691 (1635;1752) |
| Országosan | 1622 (1622;1623) |
| Általános iskolákban | 1608 (1607;1608) |
| Községi általános iskolákban | 1572 (1571;1574) |
| Városi általános iskolákban | 1601 (1600;1602) |
| Megyeszékhelyi általános iskolákban | 1647 (1645;1649) |
| Budapesti általános iskolákban | 1653 (1650;1655) |
| 8 évfolyamos gimnáziumokban | 1774 (1770;1777) |
| 6 évfolyamos gimnáziumokban | 1755 (1751;1758) |

1b A képességeloszlás néhány jellemzője

A tanulók képességeloszlása az Önök intézményében és azokban a részpopulációkban, amelyekbe Önök is tartoznak

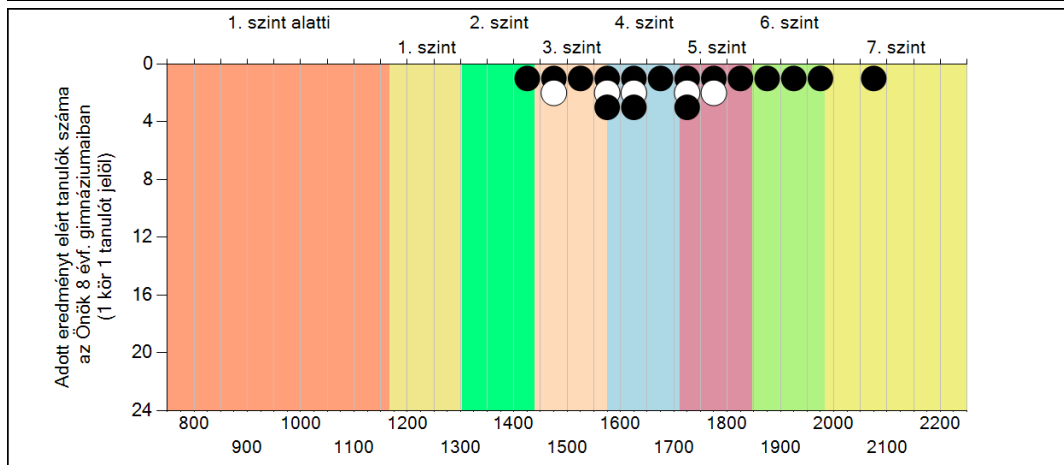
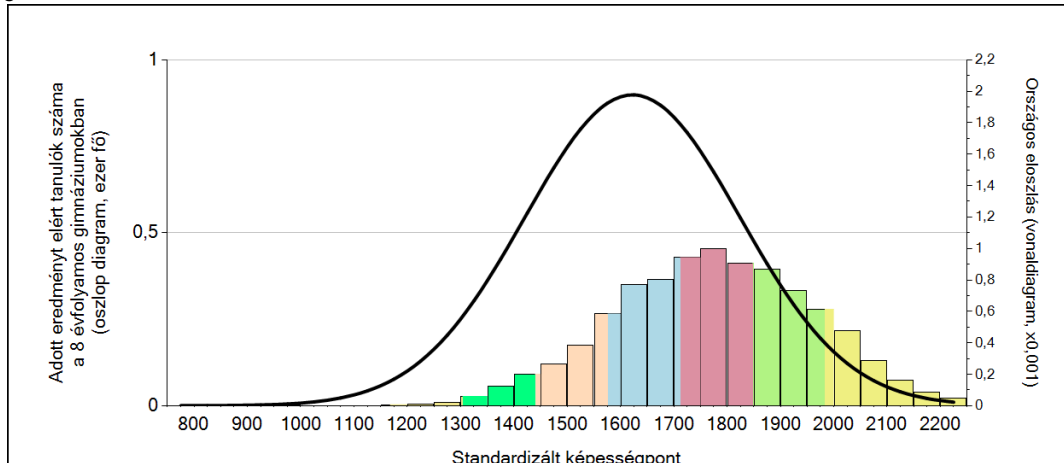


A tanulók képességeloszlása az egyes részpopulációkban

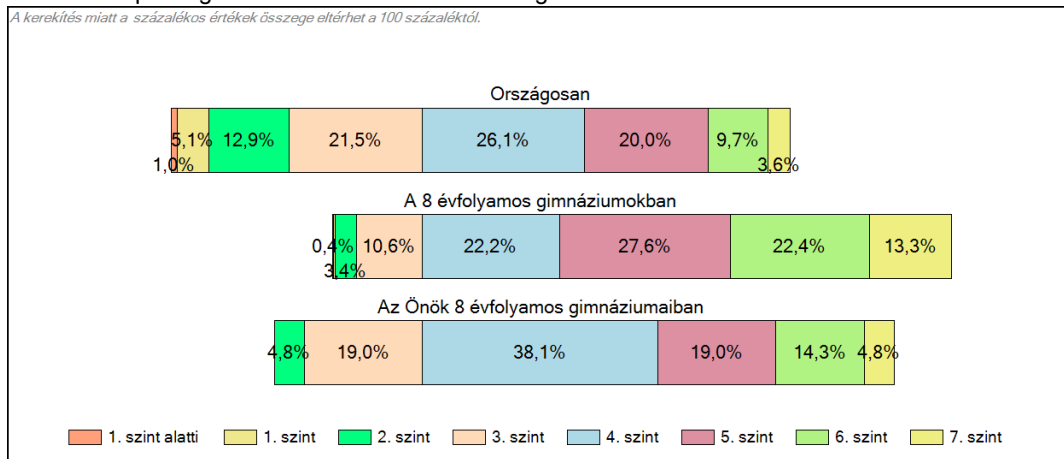
| | Min. / 5-ös perc. | 25-ös perc. | Átlag | (konf. int.) | 75-ös perc. | Max. / 95-ös perc. |
|-------------------------------|-------------------|-------------|-------------|--------------------|-------------|--------------------|
| Az Önök intézményében | 1410 | 1580 | 1691 | (1635;1752) | 1799 | 2051 |
| Országosan | 1285 | 1483 | 1622 | (1622;1623) | 1761 | 1955 |
| Általános iskolákban | 1277 | 1471 | 1608 | (1607;1608) | 1744 | 1930 |
| Dél-Dunántúl régióban | 1276 | 1464 | 1603 | (1601;1606) | 1738 | 1937 |
| Marcali kistérségben | 1241 | 1419 | 1565 | (1550;1582) | 1693 | 1905 |
| A 8 évfolyamos gimnáziumokban | 1460 | 1647 | 1774 | (1770;1777) | 1905 | 2068 |

1c **Képességeloszlás**

Az országos eloszlás, valamint a tanulók eredményei a 8 évfolyamos gimnáziumokban és az Önök 8 évfolyamos gimnáziumaiban

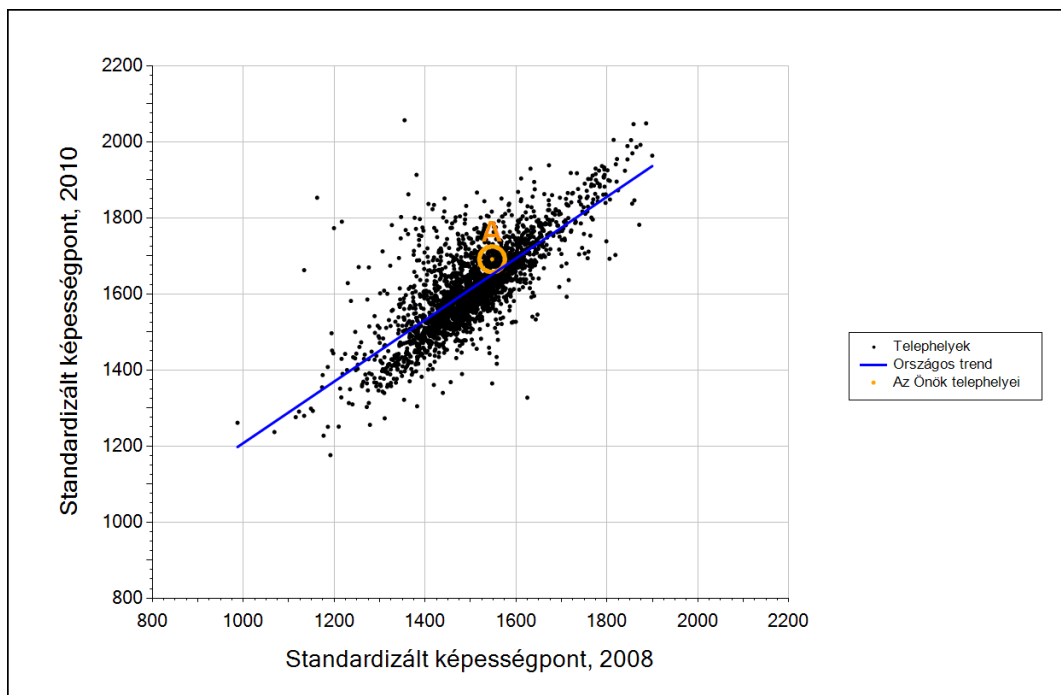


A tanulók képességszintek szerinti százalékos megoszlása



3b

Átlageredmény a tanulók korábbi eredményének tükrében telephelyenként



Telephelyeik eredménye a regressziós becslés alapján várható eredmény tükrében

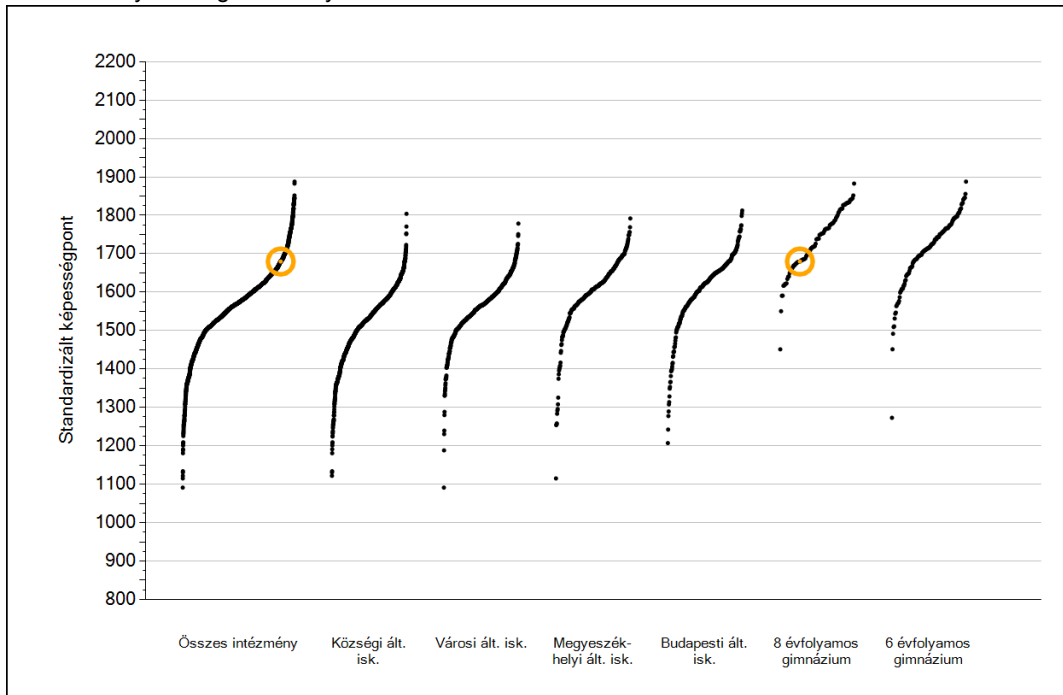
| | | | |
|-------------|---|------|-------------|
| A telephely | Telephelyük 2010-es átlageredménye | 1691 | (1635;1752) |
| | A telephely tanulóinak 2008-as átlageredménye | 1547 | (1485;1617) |
| | Várható eredmény az összes telephelyre illesztett regressziós egyenes alapján | 1651 | |
| | (a tényleges eredmény ettől nem különbözik szignifikánsan) | | |



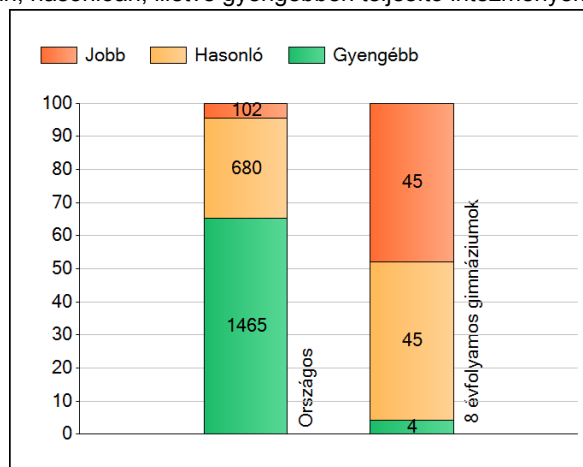
Szövegértés

1a **Átlageredmények**

Az intézmények átlageredményeinek összehasonlítása



A szignifikánsan jobban, hasonlóan, illetve gyengébben teljesítő intézmények száma és aránya (%)



A tanulók átlageredménye és az átlag megbízhatósági tartománya (konfidencia-intervalluma)

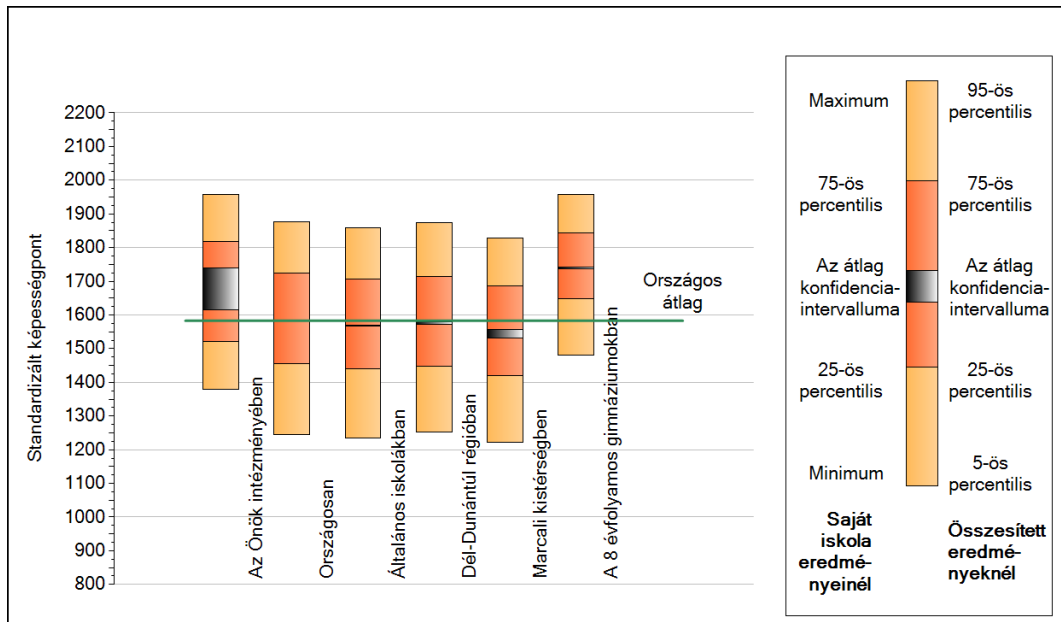
| | |
|-------------------------------------|-------------------------|
| Az Önök intézményében | 1680 (1616;1739) |
| Országosan | 1583 (1582;1584) |
| Általános iskolákban | 1567 (1566;1568) |
| Községi általános iskolákban | 1524 (1522;1525) |
| Városi általános iskolákban | 1564 (1563;1566) |
| Megyeszékhelyi általános iskolákban | 1610 (1609;1612) |
| Budapesti általános iskolákban | 1617 (1614;1619) |
| 8 évfolyamos gimnáziumokban | 1740 (1737;1743) |
| 6 évfolyamos gimnáziumokban | 1724 (1720;1727) |

Szövegtetés

1b

A képességeloszlás néhány jellemzője

A tanulók képességeloszlása az Önök intézményében és azokban a részpopulációkban, amelyekbe Önök is tartoznak



A tanulók képességeloszlása az egyes részpopulációkban

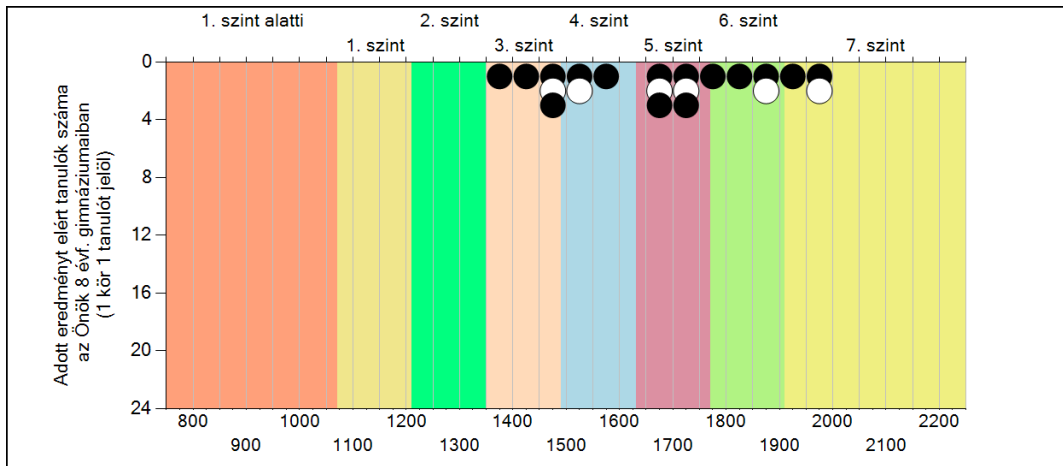
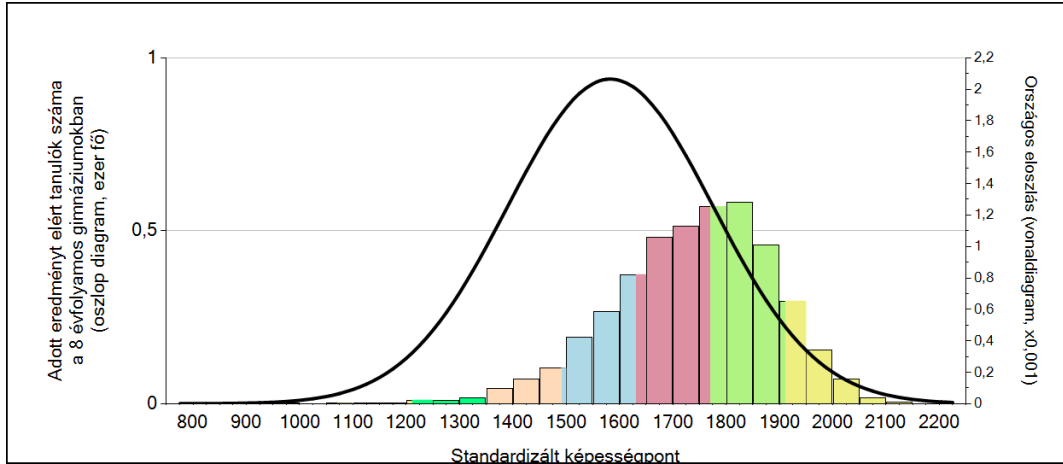
| | Min. / 5-ös perc. | 25-ös perc. | Átlag | (konf. int.) | 75-ös perc. | Max. / 95-ös perc. |
|-------------------------------|-------------------|-------------|-------------|--------------------|-------------|--------------------|
| Az Önök intézményében | 1378 | 1520 | 1680 | (1616;1739) | 1819 | 1957 |
| Országosan | 1244 | 1455 | 1583 | (1582;1584) | 1724 | 1876 |
| Általános iskolákban | 1234 | 1441 | 1567 | (1566;1568) | 1706 | 1860 |
| Dél-Dunántúl régióban | 1252 | 1447 | 1576 | (1573;1578) | 1714 | 1873 |
| Marcali kistérségben | 1221 | 1421 | 1543 | (1530;1558) | 1685 | 1829 |
| A 8 évfolyamos gimnáziumokban | 1481 | 1648 | 1740 | (1737;1743) | 1844 | 1958 |

Szövegértés

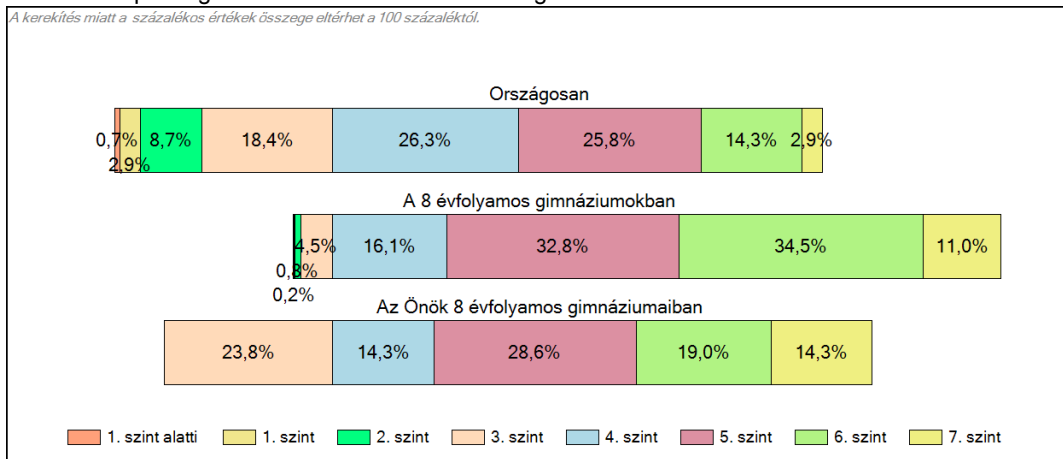
1c

Képességeloszlás

Az országos eloszlás, valamint a tanulók eredményei a 8 évfolyamos gimnáziumokban és az Önök 8 évfolyamos gimnáziumaiban

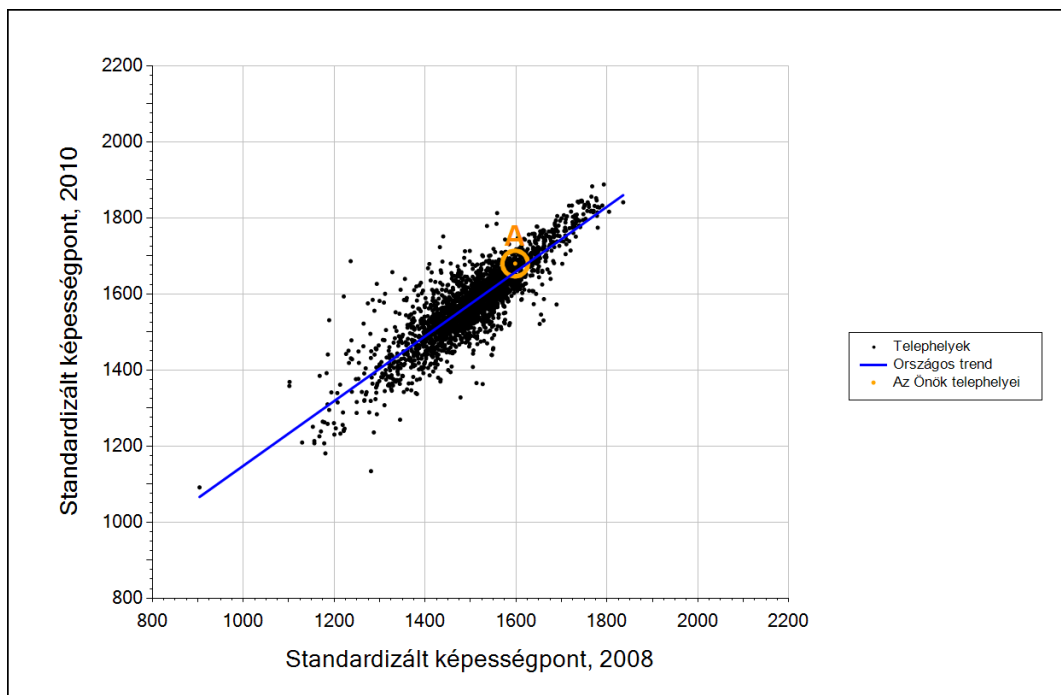


A tanulók képességszintek szerinti százalékos megoszlása



3b

Átlageredmény a tanulók korábbi eredményének tükrében telephelyenként



Telephelyeik eredménye a regressziós becslés alapján várható eredmény tükrében

| | | | |
|-------------|---|------|-------------|
| A telephely | Telephelyük 2010-es átlageredménye | 1680 | (1616;1739) |
| | A telephely tanulóinak 2008-as átlageredménye | 1598 | (1550;1644) |
| | Várható eredmény az összes telephelyre illesztett regressziós egyenes alapján | 1657 | |
| | (a tényleges eredmény ettől nem különbözik szignifikánsan) | | |

Szövegértés