



FIT-jelentés :: 2012

Intézményi jelentés

10. évfolyam

Berzsenyi Dániel Gimnázium, Közgazdasági Szakközépiskola és Kollégium

8700 Marcali, Petőfi S. u. 16.

OM azonosító: 034146



EMBERI ERŐFORRÁSOK
MINISZTERIUMA

● KTATÁSI HIVATAL



Közoktatási Mérési
Értékelési Osztály

Létszám adatok

A telephely kód táblázata

A	001 - Berzsenyi Dániel Gimnázium, Közgazdasági Szakközépiskola és Kollégium (4 évfolyamos gimnázium) (8700 Marcali, Petőfi S. u. 16.)
---	--

Az intézmény létszámadatai a 10. évfolyamon

A telephely kódja	Képzési típus	Tanulók száma						
		Összesen	SNI tanulók	Mentesült tanulók	BTMN tanulók	HHH tanulók	Jelentésre jogosult tanulók	A jelentésben szereplők
A	4 évfolyamos gimnázium	63	2	0	0	0	61	56
Összesen		63	2	0	0	0	61	56

A korábbi mérésekben eredménnyel rendelkezőkre vonatkozó létszám adatok

A telephely kódja	Képzési típus	Tanulók száma		A telephelynek van-e az előzetes eredmény alapján becsült várható eredménye?
		Ebben a jelentésben szereplők (előző táblázat utolsó oszlopa)	Ebből a 2010-es mérésben eredménnyel rendelkeznek	
A	4 évfolyamos gimnázium	56	52	Van
Összesen		56	52	

A Tanulói háttérkérdőívre és a családháttér-indexre vonatkozó létszám adatok

A telephely kódja	Képzési típus	Tanulók száma			A telephelynek van-e CSH-indexe?
		Jelentésre jogosultak	Tanulói kérdőívet kitöltötte	Van CSH-indexe	
A	4 évfolyamos gimnázium	61	59	52	Van
Összesen		61	59	52	

Az intézmény jelentésre jogosult tanulóinak előző év végi matematikajegye

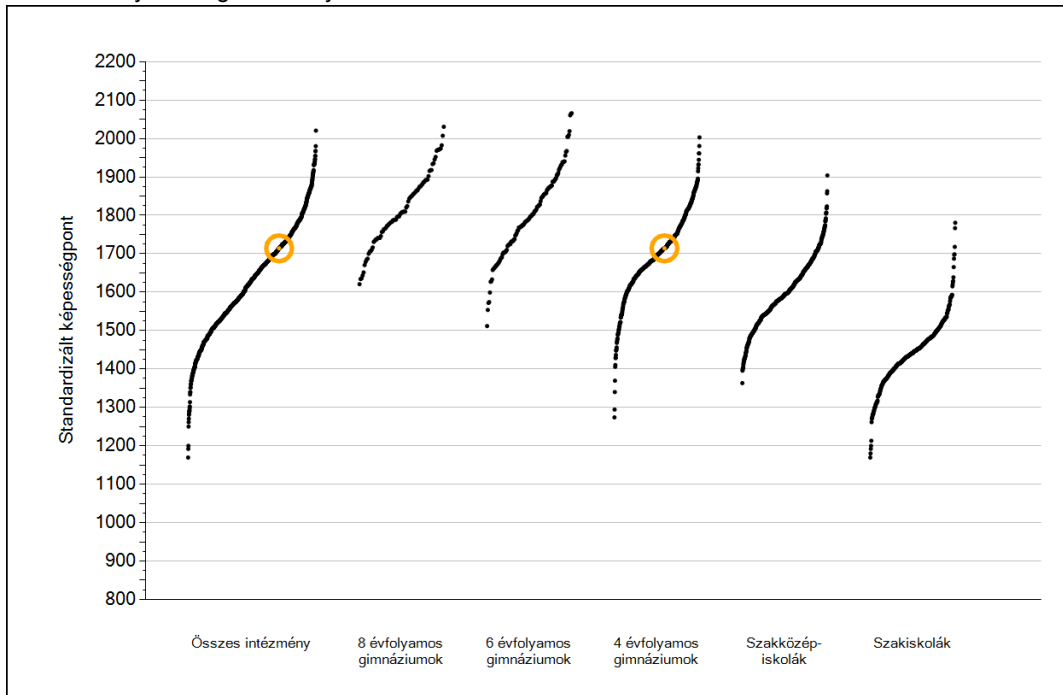
A telephely kódja	Képzés típus	Szerepel-e a jelentésben?	Előző év végi matematikajegy					Összesen	
			-	1	2	3	4		5
A	4 évfolyamos gimnázium	Jelentésben szereplők	0	1	20	22	9	4	56
		Jelentésben nem szereplők	0	0	2	2	1	0	5
Összesen		Jelentésben szereplők	0	1	20	22	9	4	56
		Jelentésben nem szereplők	0	0	2	2	1	0	5



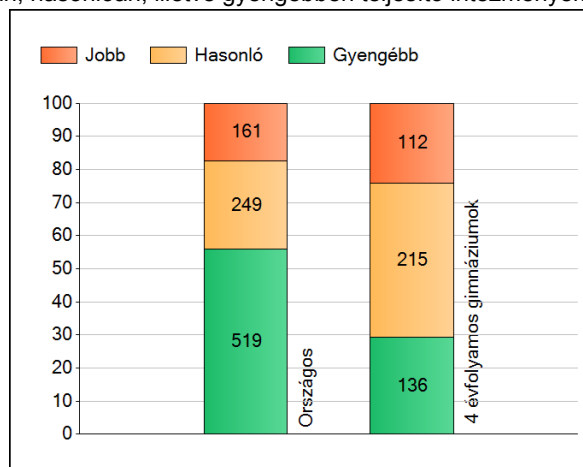
Matematika

1a Átlageredmények

Az intézmények átlageredményeinek összehasonlítása



A szignifikánsan jobban, hasonlóan, illetve gyengébben teljesítő intézmények száma és aránya (%)



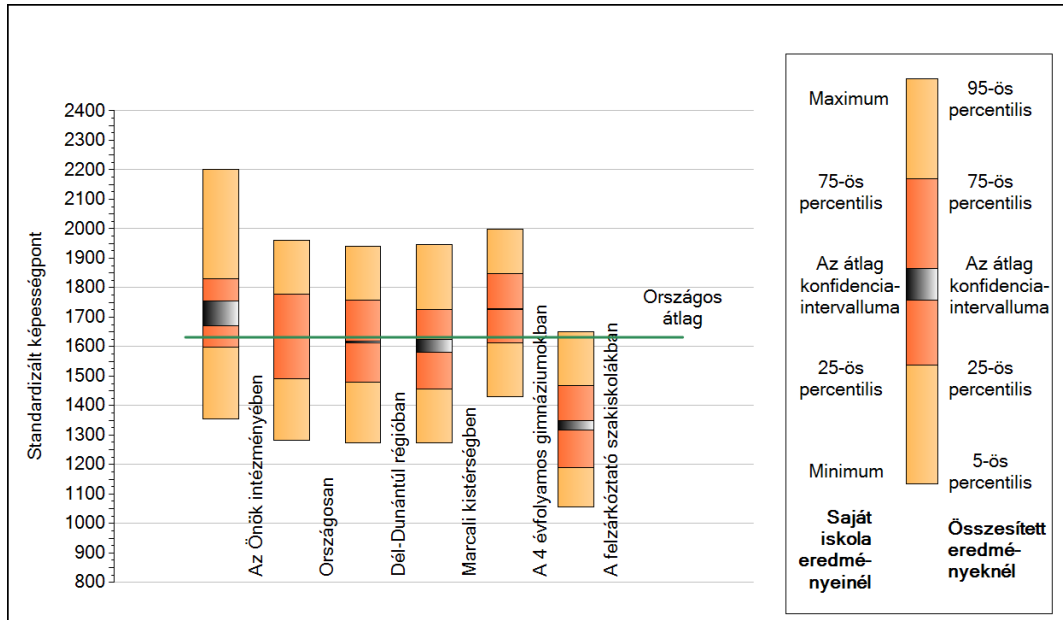
A tanulók átlageredménye és az átlag megbízhatósági tartománya (konfidencia-intervalluma)

Az Önök intézményében	1714 (1670;1754)
Országosan	1632 (1631;1633)
8 évfolyamos gimnáziumokban	1830 (1824;1834)
6 évfolyamos gimnáziumokban	1816 (1812;1820)
4 évfolyamos gimnáziumokban	1727 (1725;1728)
Szakközépiskolákban	1616 (1615;1618)
Szakiskolákban	1441 (1438;1443)
Felzárkóztató szakiskolákban	1333 (1316;1349)

1b

A képességeloszlás néhány jellemzője

A tanulók képességeloszlása az Önök intézményében és azokban a részpopulációkban, amelyekbe Önök is tartoznak

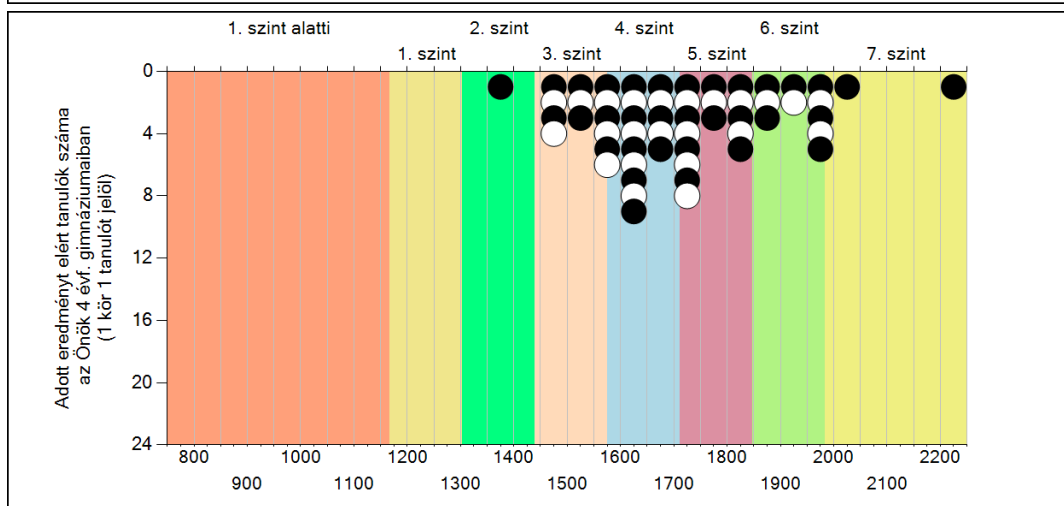
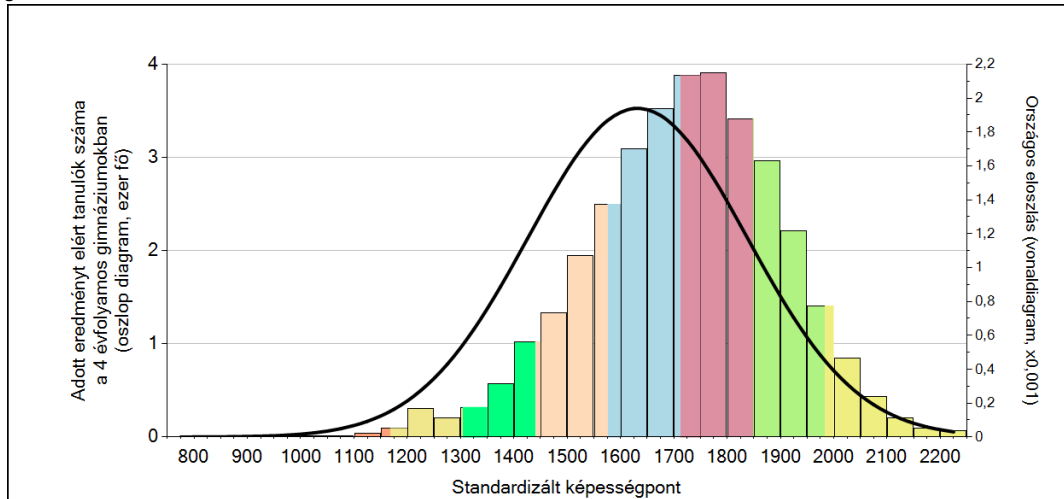


A tanulók képességeloszlása az egyes részpopulációkban

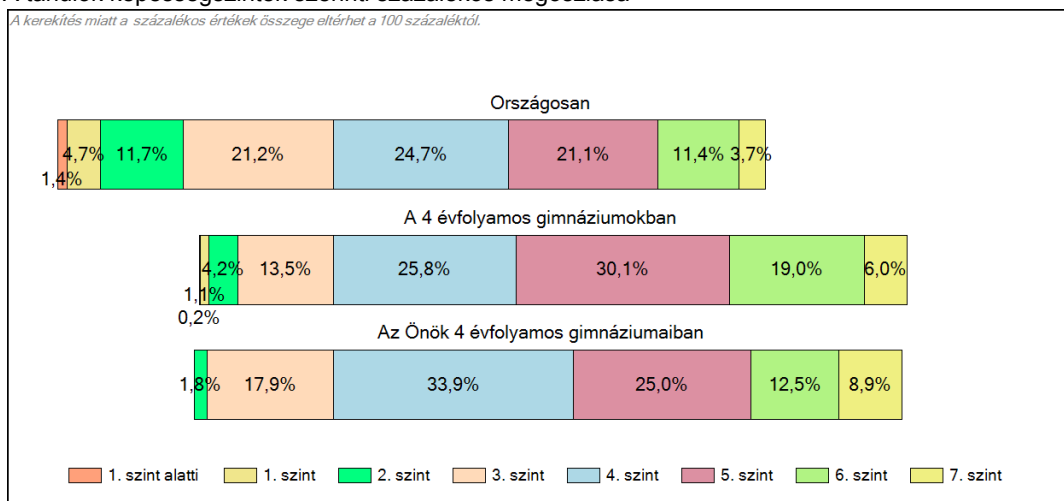
	Min. / 5-ös perc.	25-ös perc.	Átlag	(konf. int.)	75-ös perc.	Max. / 95-ös perc.
Az Önök intézményében	1354	1600	1714	(1670;1754)	1829	2202
Országosan	1282	1492	1632	(1631;1633)	1777	1960
Dél-Dunántúl régióban	1275	1479	1615	(1612;1619)	1758	1941
Márcali kistérségben	1275	1455	1599	(1581;1623)	1726	1947
A 4 évfolyamos gimnáziumokban	1430	1614	1727	(1725;1728)	1848	2000
A felzárkóztató szakiskolákban	1055	1188	1333	(1316;1349)	1467	1651

1c Képességeloszlás

Az országos eloszlás, valamint a tanulók eredményei a 4 évfolyamos gimnáziumokban és az Önök 4 évfolyamos gimnáziumaiban

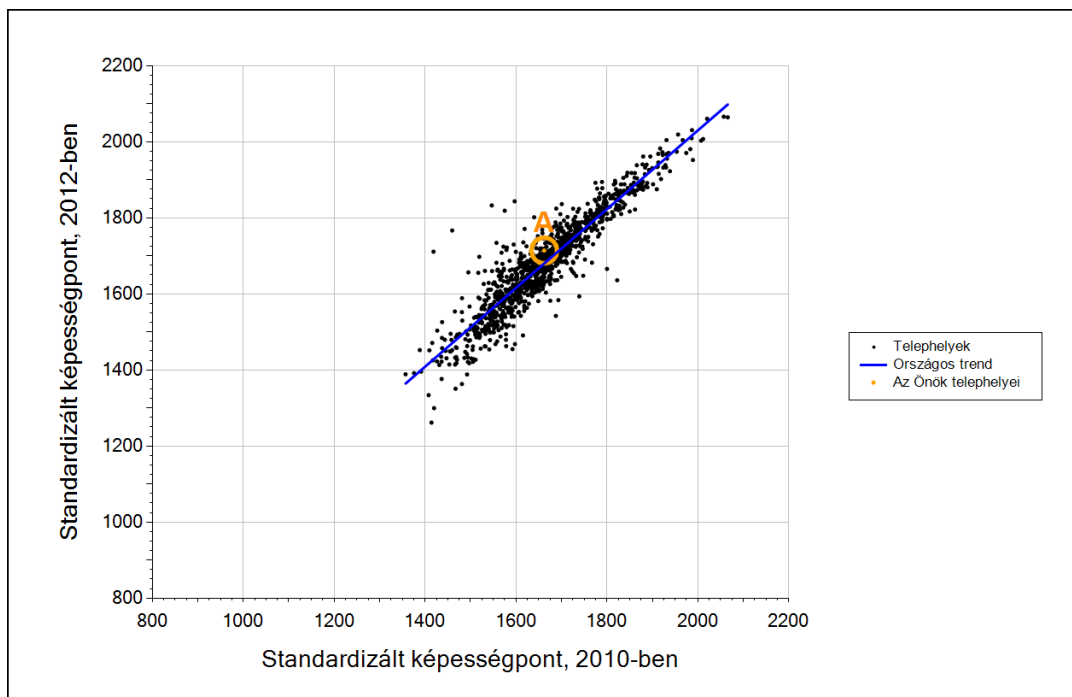


A tanulók képességszintek szerinti százalékos megoszlása



3b

Átlageredmény a tanulók korábbi eredményének tükrében telephelyenként



Telephelyeik eredménye a regressziós becslés alapján várható eredmény tükrében

A telephely	Telephelyük 2012-es átlageredménye	1714	(1670;1754)
	A telephely tanulóinak 2010-es átlageredménye	1662	(1608;1709)
	Várható eredmény az összes telephelyre illesztett regressziós egyenes alapján	1680	
	(a tényleges eredmény ettől nem különbözik szignifikánsan)		

* Csak azok a telephelyek szerepelnek az ábrán, amelyek esetében legalább a tanulók kétharmada és legalább tíz tanuló megírta a két évvel korábbi mérést, és amelyeken a korábbi eredménnyel rendelkező diákok e mérésbeli átlaga belesik az összes diák e mérésben elért képességátlagának konfidenciaintervallumába mindkét területen.

Matematika

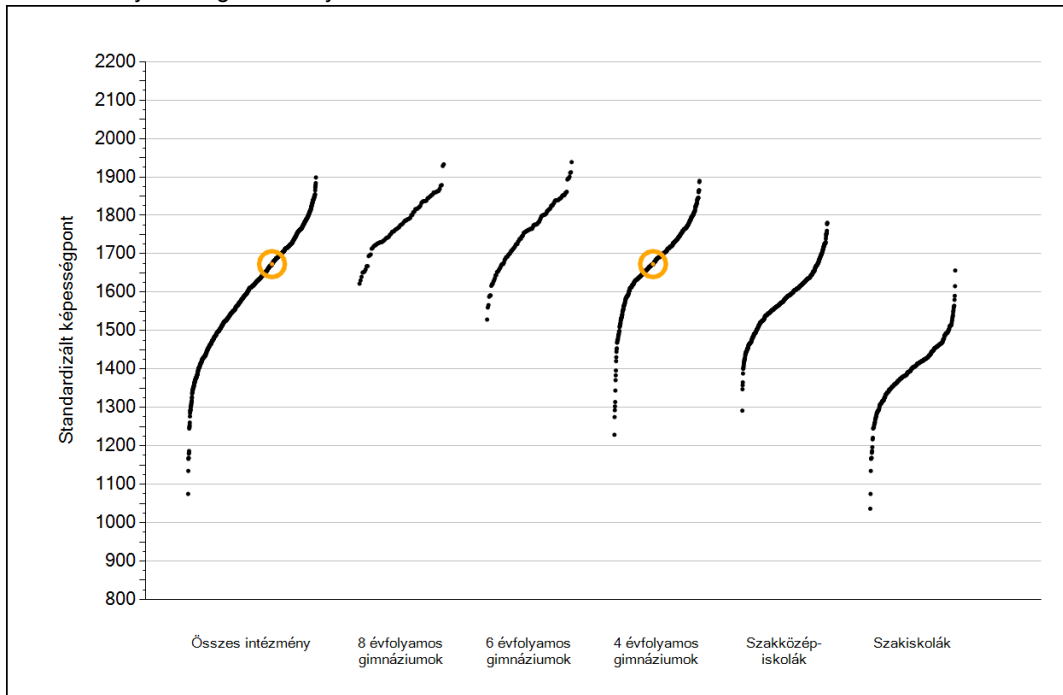


Szövegértés

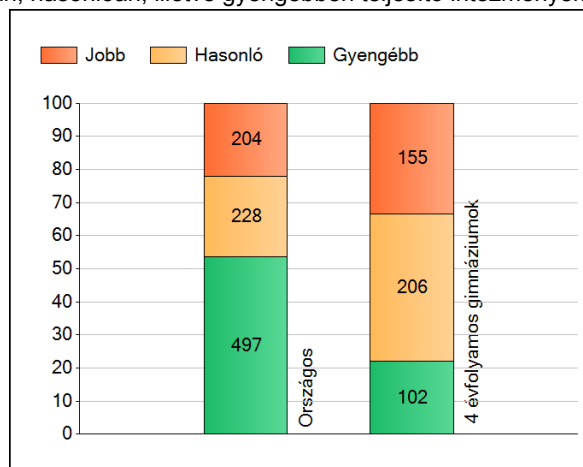
1a

Átlageredmények

Az intézmények átlageredményeinek összehasonlítása



A szignifikánsan jobban, hasonlóan, illetve gyengébben teljesítő intézmények száma és aránya (%)



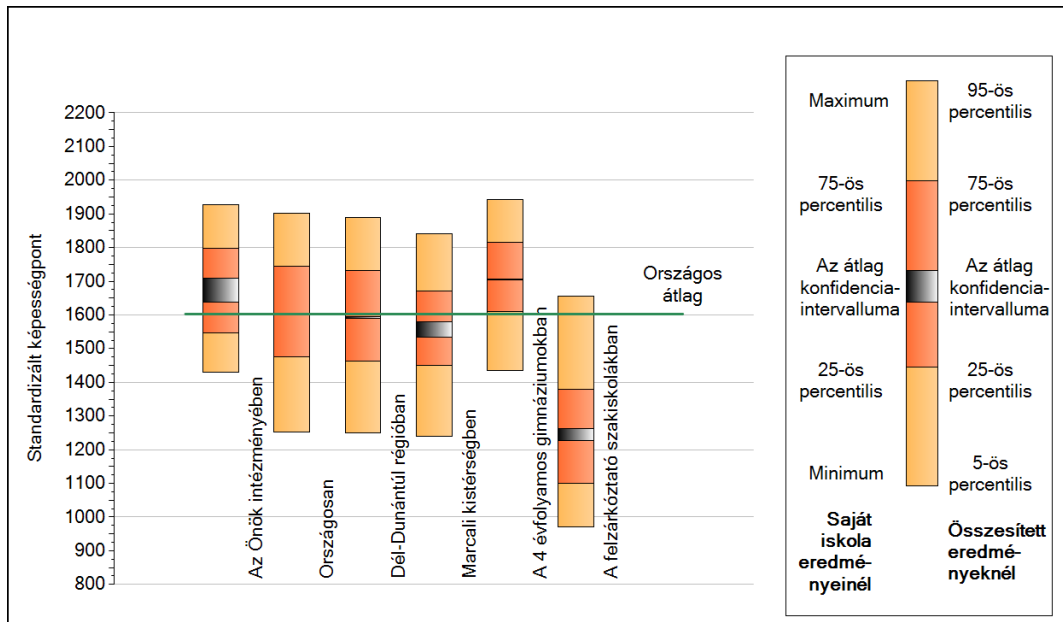
A tanulók átlageredménye és az átlag megbízhatósági tartománya (konfidencia-intervalluma)

Az Önök intézményében	1673 (1637;1710)
Országosan	1603 (1602;1604)
8 évfolyamos gimnáziumokban	1786 (1782;1791)
6 évfolyamos gimnáziumokban	1768 (1765;1771)
4 évfolyamos gimnáziumokban	1706 (1705;1708)
Szakközépiskolákban	1592 (1590;1593)
Szakiskolákban	1397 (1394;1399)
Felzárkóztató szakiskolákban	1248 (1227;1264)

1b

A képességeloszlás néhány jellemzője

A tanulók képességeloszlása az Önök intézményében és azokban a részpopulációkban, amelyekbe Önök is tartoznak



A tanulók képességeloszlása az egyes részpopulációkban

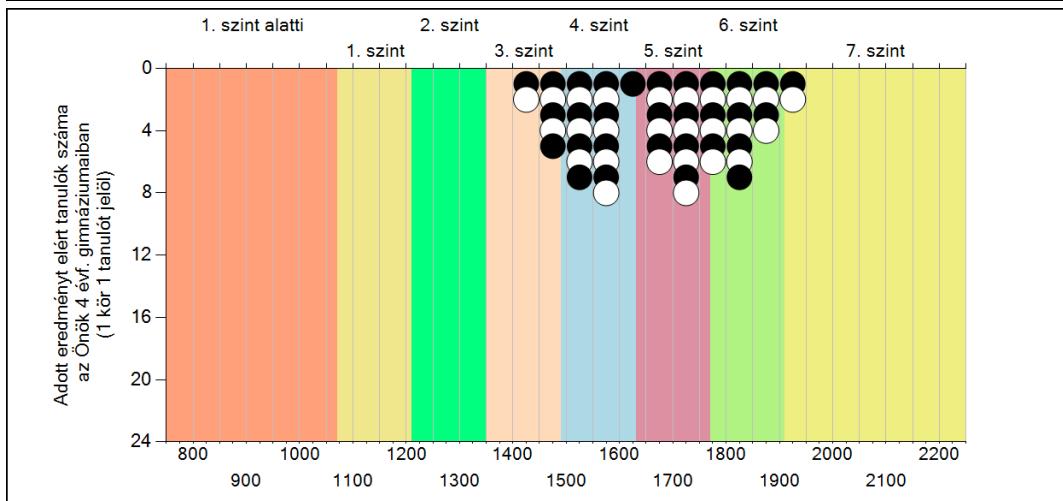
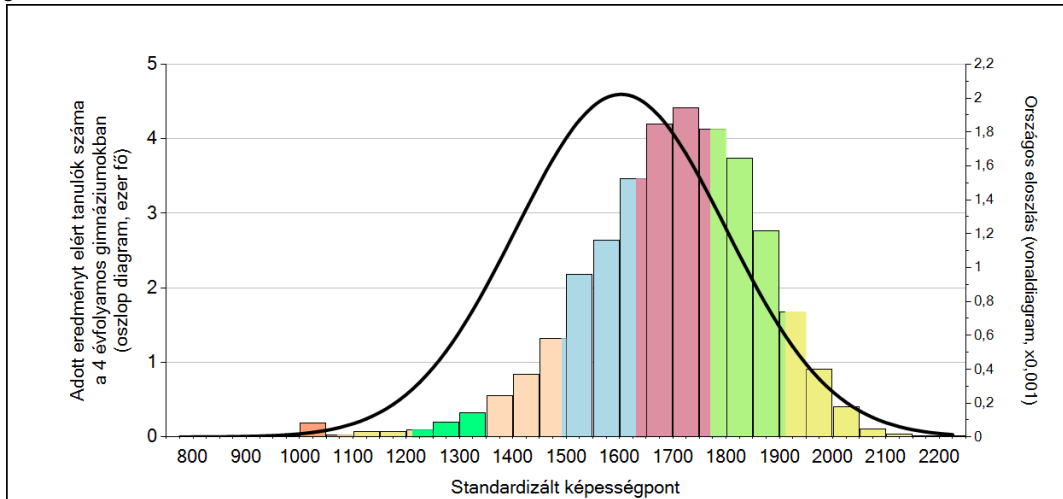
	Min. / 5-ös perc.	25-ös perc.	Átlag	(konf. int.)	75-ös perc.	Max. / 95-ös perc.
Az Önök intézményében	1430	1548	1673	(1637;1710)	1798	1928
Országosan	1254	1475	1603	(1602;1604)	1745	1903
Dél-Dunántúl régióban	1249	1462	1592	(1589;1595)	1731	1890
Márcali kistérségben	1239	1451	1559	(1535;1580)	1671	1842
A 4 évfolyamos gimnáziumokban	1434	1611	1706	(1705;1708)	1816	1943
A felzárkóztató szakiskolákban	971	1099	1248	(1227;1264)	1378	1656

Szövegértés

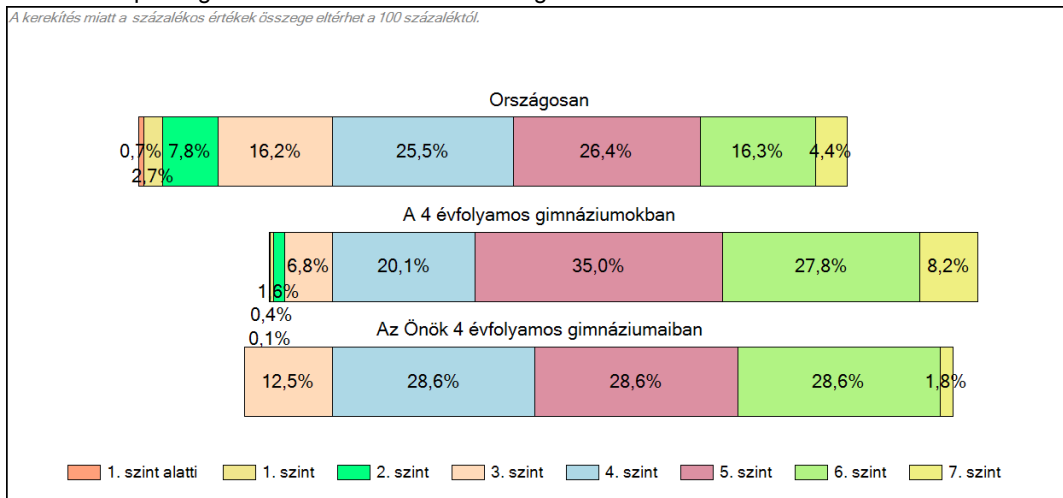
1c

Képességeloszlás

Az országos eloszlás, valamint a tanulók eredményei a 4 évfolyamos gimnáziumokban és az Önök 4 évfolyamos gimnáziumaiban

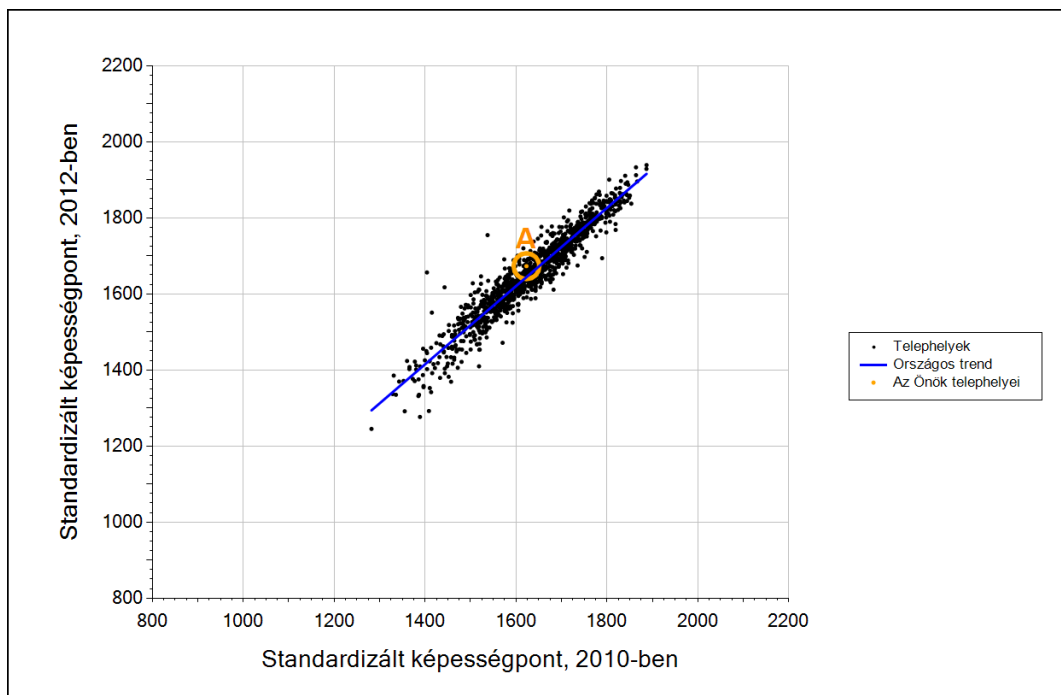


A tanulók képességszintek szerinti százalékos megoszlása



3b

Átlageredmény a tanulók korábbi eredményének tükrében telephelyenként



Telephelyeik eredménye a regressziós becslés alapján várható eredmény tükrében

A telephely	Telephelyük 2012-es átlageredménye	1673	(1637;1710)
	A telephely tanulóinak 2010-es átlageredménye	1623	(1586;1662)
	Várható eredmény az összes telephelyre illesztett regressziós egyenes alapján	1644	
	(a tényleges eredmény ettől nem különbözik szignifikánsan)		

* Csak azok a telephelyek szerepelnek az ábrán, amelyek esetében legalább a tanulók kétharmada és legalább tíz tanuló megírta a két évvel korábbi mérést, és amelyeken a korábbi eredménnyel rendelkező diákok e mérésbeli átlaga belesik az összes diák e mérésben elért képességátlagának konfidenciaintervallumába mindkét területen.